

TOPLINE

Уникальный ассортимент подшипников для экстремальных условий использования

ТЕХНОЛОГИЧНЫ - ДОСТУПНЫ - ГОТОВЫ К ИСПОЛЬЗОВАНИЮ

NTN® **SNR**®

www.ntn-snr.com



With You

TOPLINE



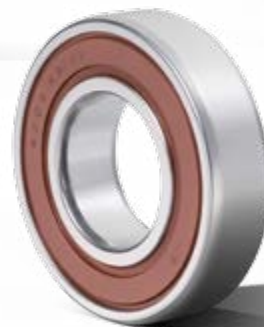
Гамма TOPLINE - это радиальные шарикоподшипники серий 6000, 6200 и 6300, подходящие для эксплуатации в условиях высоких скоростей и экстремальных температур.

В гамму TOPLINE входят, как правило, защищённые подшипники: подшипники с защитной шайбой обозначаются суффиксом; обозначения исполнений с уплотнением суффикса не имеют. В гамме TOPLINE нет подшипников без уплотнений, за исключением исполнений F605 и F600.

ПРИМЕНЕНИЯ



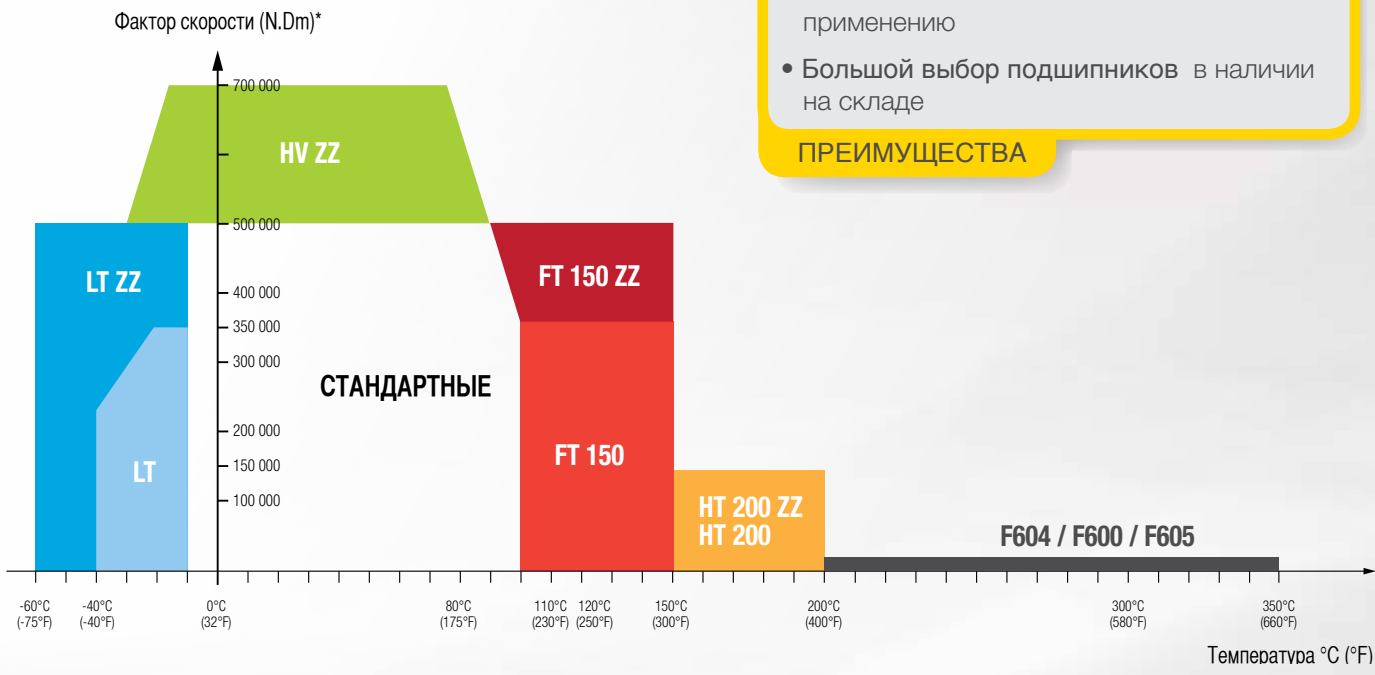
Серия HVZZ прекрасно адаптирована к условиям эксплуатации на высокой скорости. Благодаря низкому сопротивлению качения эти подшипники являются отличным способом эффективно уменьшить потребление энергии.



Серии FT150 и HT200 являются оптимальными решениями для эксплуатации при сверхвысоких температурах (до 150°C и 200°C соответственно). Исполнение FT150, например, используется в промышленных вентиляторах, электродвигателях, конденсаторах и конвейерах. Исполнение HT200 может быть использовано в промышленных вентиляторах, упаковочном оборудовании, сушильных установках, в пищевой промышленности, фарфоро-фаянсовой и сталелитейной промышленности.



- Широкий диапазон диаметров отверстий для серий 6000, 6200 и 6300
 - Оптимизированные технические решения с понятными обозначениями и готовые к применению
 - Большой выбор подшипников в наличии на складе
- ПРЕИМУЩЕСТВА**



* N.Dm – Фактор скорости, где N это скорость вращения в об/мин, а Dm – средний диаметр подшипника (d+D)/2

Пример: подшипник 6206, d = 30 мм/D = 62 мм
 N.Dm = 46 мм x 10 000 об/мин = 460 000 N.Dm

Исполнение LT демонстрирует отличные характеристики при работе в условиях низкой температуры и повышенной удельной влажности благодаря специально подобранной смазке. К примеру, серия LT используется в сельскохозяйственной и пищевой промышленности, а также в канатных подъемниках.

● ●

Серия F6XX предназначена для использования в условиях экстремально высоких температур (350°C) на низких скоростях вращения (максимум 50 оборотов в минуту) и используется, например, в печных вагонетках для изготовления фарфора или строительных материалов, в сталелитейной и стекольной промышленности.

●

ТЕХНИЧЕСКИЕ ХАРАКТЕРИСТИКИ

Чтобы соответствовать самым взыскательным требованиям различных применений, NTN-SNR использует наилучшие технологии. Каждый продукт был разработан и произведён для того, чтобы ответить на соответствующие потребности заказчика.

Исполнение	Сепаратор	Внутренний зазор	Консиситентная смазка	Уплотнение	Прочее	Условия эксплуатации
HVZZ	Полиамид 6.6, армированный стекловолокном	C3	Высококачественная смазка, адаптированная к условиям сверхвысоких скоростей и обеспечивающая низкий момент трения. Загуститель на основе литиевого мыла + синтетическое базовое масло	Стальные пластины	Точность P6 P5 при радиальных биениях Шарики высокой точности (<= 10 класс)	Максимальная температура: 120°C (в пиковом режиме) Максимальная скорость: 700 000 N.Dm
FT150 FT150ZZ	Сталь	C3	Адаптирован к условиям сверхвысоких температур. Комплексный загуститель на основе литиевого мыла + минеральное базовое масло	Фтор-каучуковые уплотнения или стальные пластины		Максимальная температура: 150°C (в пиковом режиме) Максимальная скорость: 500 000 N.Dm
HT200 HT200ZZ	Сталь	C4	Адаптирован к условиям сверхвысоких температур. Консиситентные смазки PTFE + PFPE базовое масло	Фтор-каучуковые уплотнения или стальные пластины	Специальная термическая обработка	Максимальная температура: 200°C (в пиковом режиме) Максимальная скорость: 150 000 N.Dm
LT LTZZ	Сталь	C3	Адаптирован к условиям низких температур и высокой влажности. Загуститель на основе литиевого мыла + синтетическое базовое масло	Уплотнения из нитрилового каучука или стальные пластины	-	Низкая температура до -60°C для LTZZ и -40°C для LT Максимальная скорость: 500 000 N.Dm
F605	Сталь	Кратно C5*	-	-	Выштампованная маркировка	Температурный диапазон от 200°C до 350°C (в непрерывном или циклическом режимах эксплуатации) Максимальная скорость: 50 оборотов в минуту Умеренные нагрузки
F600	Сталь	Кратно C5*	-	-	Специальная обработка поверхности (фосфатирование + MoS ₂ покрытие)** Выштампованная маркировка	Температурный диапазон от 200°C до 350°C (в непрерывном или циклическом режимах эксплуатации) Максимальная скорость: 50 оборотов в минуту Умеренные нагрузки
F604	Сталь	Кратно C5*	Адаптирован к условиям сверхвысоких температур. Полиалкиленгликолевое базовое масло + твёрдые добавки	Стальные пластины	Специальная обработка поверхности (фосфатирование + MoS ₂ покрытие)** Выштампованная маркировка	Температурный диапазон от 200°C до 350°C (в непрерывном или циклическом режимах эксплуатации) Максимальная скорость: 50 оборотов в минуту Умеренные нагрузки

Для получения более подробной информации об условиях эксплуатации, пожалуйста, свяжитесь с NTN-SNR

* Подшипники F6xx имеют значительно увеличенный внутренний зазор для компенсации теплового расширения.

** Специальная обработка поверхности подшипников серии F600 и F604 обеспечивает хорошую стойкость к окислению и смазываемость. Если добавление смазки является обязательным требованием, например, для исполнения F600, соответствующее количество смазки может быть введено в подшипник. Свяжитесь с NTN-SNR для получения дополнительной информации.

В условиях повышенной влажности исполнения F600 и F604 следует использовать с осторожностью, так как MoS₂ может вступать в реакцию с водой с выделением серной кислоты.



Для деревообрабатывающего оборудования, сталелитейной промышленности и электродвигателей...



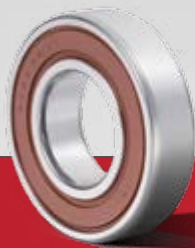
HVZZ

Высокие скорости (до 700 000 N.Dm)

Артикул	Размеры, мм			Базовые грузоподъемности, кН		Скорость, об./мин.		Буртик подшипника и радиус (мм)				Вес	
	d	D	B	C _г	C _{ог}	Базовая тепловая	Предельная	макс. r _a	макс. D _a	мин. d _a	макс. d _a	кг	фунты
6000HVZZ	10	26	8	4,5	2,0	28 000	57 000	0,3	24,0	12,0	14,7	0,02	0,04
6001HVZZ	12	28	8	5,0	2,4	24 000	51 000	0,3	26,0	14,0	17,2	0,02	0,05
6002HVZZ	15	32	9	5,4	2,9	22 000	44 000	0,3	30,0	17,0	20,5	0,03	0,07
6003HVZZ	17	35	10	5,8	3,3	20 000	39 000	0,3	33,0	19,0	22,8	0,04	0,09
6004HVZZ	20	42	12	9,2	5,0	18 000	33 000	0,6	38,0	24,0	27,5	0,07	0,15
6005HVZZ	25	47	12	9,8	5,8	15 000	29 000	0,6	43,0	29,0	31,6	0,08	0,17
6006HVZZ	30	55	13	13,0	8,3	13 000	24 000	1,0	50,0	35,0	38,2	0,12	0,26
6007HVZZ	35	62	14	15,7	10,3	12 000	21 000	1,0	57,0	40,0	43,5	0,15	0,34
6008HVZZ	40	68	15	16,4	11,5	11 000	19 000	1,0	63,0	45,0	48,9	0,19	0,42
6009HVZZ	45	75	16	20,5	15,1	9 700	17 000	1,0	70,0	50,0	54,2	0,24	0,54
6010HVZZ	50	80	16	21,1	16,6	8 900	15 000	1,0	75,0	55,0	59,7	0,27	0,59
6011HVZZ	55	90	18	27,5	21,3	8 300	14 000	1,0	83,5	61,5	65,7	0,39	0,85
6201HVZZ	12	32	10	6,8	3,1	22 000	43 000	0,6	28,0	16,0	18,3	0,04	0,08
6202HVZZ	15	35	11	7,7	3,8	20 000	37 000	0,6	31,0	19,0	21,1	0,05	0,10
6203HVZZ	17	40	12	9,4	4,8	18 000	33 000	0,6	36,0	21,0	24,1	0,07	0,15
6204HVZZ	20	47	14	12,6	6,6	16 000	28 000	1,0	42,0	25,0	25,9	0,11	0,24
6205HVZZ	25	52	15	13,8	7,9	14 000	24 000	1,0	47,0	30,0	31,8	0,13	0,28
6206HVZZ	30	62	16	19,2	11,3	12 000	20 000	1,0	57,0	35,0	37,9	0,20	0,44
6207HVZZ	35	72	17	25,3	15,3	10 000	18 000	1,0	65,5	41,5	44,0	0,29	0,63
6208HVZZ	40	80	18	28,7	17,9	9 300	16 000	1,0	73,5	46,5	50,3	0,36	0,80
6209HVZZ	45	85	19	32,2	20,4	8 700	14 000	1,0	78,5	51,5	54,5	0,40	0,89
6210HVZZ	50	90	20	34,5	23,2	8 200	13 000	1,0	83,5	56,5	59,6	0,45	1,00
6308HVZZ	40	90	23	40,3	24,0	9 000	14 000	1,5	82,0	48,0	51,9	0,61	1,35

Для промышленных вентиляторов, электродвигателей,
конденсаторов и конвейеров...





FT150 и FT150ZZ

Температура до +150°C

Артикул	Размеры, мм			Базовые грузоподъемности, кН		Скорость, об/мин.		Буртик подшипника и радиус (мм)				Вес	
	d	D	B	C _г	C _{ог}	Базовая тепловая	Предельная	макс. ra	макс. Da	мин. da	макс. da	кг	фунты
6000FT150	10	26	8	4,5	2,0	-	20 000	0,3	24,0	12,0	14,7	0,02	0,04
6001FT150	12	28	8	5,0	2,4	-	17 000	0,3	26,0	14,0	17,2	0,21	0,46
6002FT150	15	32	9	5,4	2,9	-	14 000	0,3	30,0	17,0	20,5	0,03	0,07
6003FT150	17	35	10	5,8	3,3	-	13 000	0,3	33,0	19,0	22,8	0,04	0,09
6004FT150	20	42	12	9,2	5,0	-	10 000	0,6	38,0	24,0	27,5	0,07	0,15
6005FT150	25	47	12	9,8	5,8	-	9 100	0,6	43,0	29,0	31,6	0,08	0,17
6006FT150	30	55	13	13,0	8,3	-	7 500	1,0	50,0	35,0	38,2	0,12	0,26
6007FT150	35	62	14	15,7	10,3	-	6 600	1,0	57,0	40,0	43,5	0,15	0,34
6008FT150	40	68	15	16,4	11,5	-	5 900	1,0	63,0	45,0	48,9	0,19	0,42
6009FT150	45	75	16	20,5	15,1	-	5 300	1,0	70,0	50,0	54,2	0,24	0,54
6010FT150	50	80	16	21,1	16,6	-	4 800	1,0	75,0	55,0	59,7	0,27	0,59
6013FT150	65	100	18	29,6	25,2	-	3 800	1,0	93,5	71,5	75,2	0,43	0,95
6201FT150	12	32	10	6,8	3,1	-	16 000	0,6	28,0	16,0	18,3	0,04	0,08
6202FT150	15	35	11	7,7	3,8	-	14 000	0,6	31,0	19,0	21,1	0,45	0,99
6203FT150	17	40	12	9,4	4,8	-	12 000	0,6	36,0	21,0	24,1	0,07	0,15
6204FT150	20	47	14	12,6	6,6	-	11 000	1,0	42,0	25,0	25,9	0,11	0,24
6205FT150	25	52	15	13,8	7,9	-	9 000	1,0	47,0	30,0	31,8	0,13	0,28
6206FT150	30	62	16	19,2	11,3	-	7 600	1,0	57,0	35,0	37,9	0,20	0,44
6207FT150	35	72	17	25,3	15,3	-	6 500	1,0	65,5	41,5	44,0	0,29	0,63
6208FT150	40	80	18	28,7	17,9	-	5 700	1,0	73,5	46,5	50,3	0,37	0,82
6209FT150	45	85	19	32,2	20,4	-	5 300	1,0	78,5	51,5	54,5	0,40	0,89
6210FT150	50	90	20	34,5	23,2	-	4 800	1,0	83,5	56,5	59,6	0,45	1,00
6213FT150	65	120	23	56,1	40,1	-	3 700	1,5	112,0	73,0	77,5	0,99	2,18
6303FT150	17	47	14	13,5	6,6	-	10 000	1,0	42,0	22,0	27,5	0,11	0,25
6304FT150	20	52	15	15,8	7,9	-	9 500	1,0	45,5	26,5	30,0	0,15	0,32
6305FT150	25	62	17	23,5	12,1	-	8 500	1,0	55,5	31,5	33,9	0,23	0,50
6306FT150	30	72	19	27,9	15,9	-	6 800	1,0	65,5	36,5	42,4	0,35	0,76
6307FT150	35	80	21	33,0	19,2	-	6 300	1,5	72,0	43,0	45,5	0,45	0,98
6308FT150	40	90	23	40,3	24,0	-	5 500	1,5	82,0	48,0	51,9	0,61	1,35
6309FT150	45	100	25	52,3	31,7	-	4 800	1,5	92,0	53,0	59,3	0,83	1,82
6310FT150	50	110	27	61,3	38,3	-	4 400	2,0	101,0	59,0	64,7	1,07	2,36
6000FT150ZZ	10	26	8	4,5	2,0	28 000	41 000	0,3	24,0	12,0	14,7	0,02	0,04
6001FT150ZZ	12	28	8	5,0	2,4	24 000	37 000	0,3	26,0	14,0	17,2	0,21	0,46
6002FT150ZZ	15	32	9	5,4	2,9	22 000	31 000	0,3	30,0	17,0	20,5	0,03	0,07
6003FT150ZZ	17	35	10	5,8	3,3	20 000	28 000	0,3	33,0	19,0	22,8	0,04	0,09
6004FT150ZZ	20	42	12	9,2	5,0	18 000	24 000	0,6	38,0	24,0	27,5	0,07	0,15
6005FT150ZZ	25	47	12	9,8	5,8	15 000	20 000	0,6	43,0	29,0	31,6	0,08	0,17
6006FT150ZZ	30	55	13	13,0	8,3	13 000	17 000	1,0	50,0	35,0	38,2	0,12	0,26
6007FT150ZZ	35	62	14	15,7	10,3	12 000	15 000	1,0	57,0	40,0	43,5	0,15	0,34
6008FT150ZZ	40	68	15	16,4	11,5	11 000	13 000	1,0	63,0	45,0	48,9	0,19	0,42
6009FT150ZZ	45	75	16	20,5	15,1	9 700	12 000	1,0	70,0	50,0	54,2	0,24	0,54
6010FT150ZZ	50	80	16	21,1	16,6	8 900	11 000	1,0	75,0	55,0	59,7	0,27	0,59
6200FT150ZZ	10	30	9	5,9	2,6	23 000	34 000	0,6	26,0	14,0	16,0	0,03	0,07
6201FT150ZZ	12	32	10	6,8	3,1	22 000	31 000	0,6	28,0	16,0	18,3	0,04	0,08
6202FT150ZZ	15	35	11	7,7	3,8	20 000	27 000	0,6	31,0	19,0	21,1	0,04	0,09
6203FT150ZZ	17	40	12	9,4	4,8	18 000	24 000	0,6	36,0	21,0	24,1	0,07	0,15
6204FT150ZZ	20	47	14	12,6	6,6	16 000	20 000	1,0	42,0	25,0	25,9	0,11	0,24
6205FT150ZZ	25	52	15	13,8	7,9	14 000	17 000	1,0	47,0	30,0	31,8	0,13	0,28
6206FT150ZZ	30	62	16	19,2	11,3	12 000	15 000	1,0	57,0	35,0	37,9	0,20	0,44
6207FT150ZZ	35	72	17	25,3	15,3	10 000	13 000	1,0	65,5	41,5	44,0	0,29	0,63
6208FT150ZZ	40	80	18	28,7	17,9	9 300	11 000	1,0	73,5	46,5	50,3	0,36	0,80
6209FT150ZZ	45	85	19	32,2	20,4	8 700	10 000	1,0	78,5	51,5	54,5	0,40	0,89
6210FT150ZZ	50	90	20	34,5	23,2	8 200	9 500	1,0	83,5	56,5	59,6	0,45	1,00
6300FT150ZZ	10	35	11	8,1	3,5	21 000	30 000	0,6	31,0	14,0	15,4	0,05	0,12
6301FT150ZZ	12	37	12	9,7	4,2	20 000	28 000	1,0	32,0	17,0	19,3	0,06	0,13
6302FT150ZZ	15	42	13	11,2	5,3	18 000	24 000	1,0	37,0	20,0	23,2	0,08	0,18
6303FT150ZZ	17	47	14	13,5	6,6	16 000	20 000	1,0	42,0	22,0	27,5	0,11	0,25
6304FT150ZZ	20	52	15	15,8	7,9	14 000	19 000	1,0	45,5	26,5	30,0	0,15	0,32
6305FT150ZZ	25	62	17	23,5	12,1	12 000	15 000	1,0	55,5	31,5	33,9	0,23	0,50
6306FT150ZZ	30	72	19	27,9	15,9	11 000	13 000	1,0	65,5	36,5	42,4	0,35	0,76
6307FT150ZZ	35	80	21	33,0	19,2	9 900	12 000	1,5	72,0	43,0	45,5	0,45	0,98
6308FT150ZZ	40	90	23	40,3	24,0	9 000	10 000	1,5	82,0	48,0	51,9	0,61	1,35
6309FT150ZZ	45	100	25	52,3	31,7	8 300	9 200	1,5	92,0	53,0	59,3	0,83	1,82
6310FT150ZZ	50	110	27	61,3	38,3	7 700	8 100	2,0	101,0	59,0	64,7	1,07	2,36

Для упаковочного оборудования, сушильных установок, пищевой промышленности...



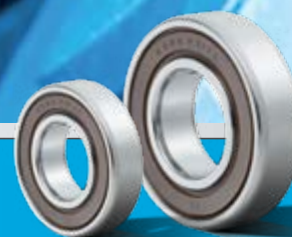
HT200 и HT200ZZ

Температура до +200°C

Артикул	Размеры, мм			Базовые грузоподъемности, кН		Скорость, об/мин.		Буртик подшипника и радиус (мм)				Вес	
	d	D	B	C _г	C _{ог}	Базовая тепловая	Предельная	макс. ra	макс. Da	мин. da	макс. da	кг	фунты
6004HT200	20	42	12	9,2	5	-	10000	0,6	38	24	27,5	0,07	0,15
6008HT200	40	68	15	16,4	11,5	-	5900	1	63	45	48,9	0,19	0,42
6204HT200	20	47	14	12,6	6,6	-	11000	1	42	25	25,9	0,11	0,24
6205HT200	25	52	15	13,8	7,9	-	9000	1	47	30	31,8	0,13	0,28
6206HT200	30	62	16	19,2	11,3	-	7600	1	57	35	37,9	0,20	0,44
6207HT200	35	72	17	25,3	15,3	-	6500	1	65,5	41,5	44	0,29	0,63
6208HT200	40	80	18	28,7	17,9	-	5700	1	73,5	46,5	50,3	0,36	0,80
6209HT200	45	85	19	32,2	20,4	-	5300	1	78,5	51,5	54,5	0,40	0,89
6210HT200	50	90	20	34,5	23,2	-	4800	1	83,5	56,5	59,6	0,45	1,00
6304HT200	20	52	15	15,8	7,9	-	9500	1	45,5	26,5	30	0,15	0,32
6305HT200	25	62	17	23,5	12,1	-	8500	1	55,5	31,5	33,9	0,23	0,50
6306HT200	30	72	19	27,9	15,9	-	6800	1	65,5	36,5	42,4	0,35	0,76
6308HT200	40	90	23	40,3	24	-	5500	1,5	82	48	51,9	0,61	1,35
6310HT200	50	110	27	61,3	38,3	-	4400	2	101	59	64,7	1,07	2,36
6201HT200ZZ	12	32	10	6,8	3,1	22000	14000	0,6	28	16	18,3	0,04	0,08
6202HT200ZZ	15	35	11	7,7	3,75	20000	12000	0,6	31	19	21,1	0,05	0,10
6203HT200ZZ	17	40	12	9,4	4,75	18000	11000	0,6	36	21	24,1	0,07	0,15
6204HT200ZZ	20	47	14	12,6	6,6	16000	9100	1	42	25	25,9	0,11	0,24
6205HT200ZZ	25	52	15	13,8	7,9	14000	7800	1	47	30	31,8	0,13	0,28
6206HT200ZZ	30	62	16	19,2	11,3	12000	6600	1	57	35	37,9	0,20	0,44
6207HT200ZZ	35	72	17	25,3	15,3	10000	5600	1	65,5	41,5	44	0,29	0,63
6208HT200ZZ	40	80	18	28,7	17,9	9300	5000	1	73,5	46,5	50,3	0,36	0,80
6209HT200ZZ	45	85	19	32,2	20,4	8700	4600	1	78,5	51,5	54,5	0,40	0,89
6210HT200ZZ	50	90	20	34,5	23,2	8200	4300	1	83,5	56,5	59,6	0,45	1,00
6304HT200ZZ	20	52	15	15,8	7,9	14000	8400	1	45,5	26,5	30	0,15	0,32
6305HT200ZZ	25	62	17	23,5	12,1	12000	7000	1	55,5	31,5	33,9	0,23	0,50
6306HT200ZZ	30	72	19	27,9	15,9	11000	5800	1	65,5	36,5	42,4	0,35	0,76
6307HT200ZZ	35	80	21	33	19,2	9900	5200	1,5	72	43	45,5	0,45	0,98
6308HT200ZZ	40	90	23	40,3	24	9000	4600	1,5	82	48	51,9	0,61	1,35
6309HT200ZZ	45	100	25	52,3	31,7	8300	4100	1,5	92	53	59,3	0,83	1,82
6310HT200ZZ	50	110	27	61,3	38,3	7700	3700	2	101	59	64,7	1,07	2,36

NTN-SNR предлагает широкий ассортимент корпусных подшипников для эксплуатации при температурах до 200°C. (суффикс T20 для подшипников SNR или суффикс HT2 для подшипников NTN)

Для сельскохозяйственной и пищевой промышленности,
а также канатных подъёмников...



LT и LTZZ

Температура до -60°C

Артикул	Размеры, мм			Базовые грузоподъёмности, кН		Скорость, об./мин.		Буртик подшипника и радиус (мм)				Вес	
	d	D	B	C _г	C _{ог}	Базовая тепловая	Предельная	макс. r _a	макс. D _a	мин. d _a	макс. d _a	кг	фунты
6002LT	15	32	9	5,4	2,9	-	14 000	0,3	30,0	17,0	20,5	0,03	0,07
6003LT	17	35	10	5,8	3,3	-	13 000	0,3	33,0	19,0	22,8	0,04	0,09
6004LT	20	42	12	9,2	5,0	-	10 000	0,6	38,0	24,0	27,5	0,07	0,15
6005LT	25	47	12	9,8	5,8	-	9 100	0,6	43,0	29,0	31,6	0,08	0,17
6006LT	30	55	13	13,0	8,3	-	7 500	1,0	50,0	35,0	38,2	0,12	0,26
6200LT	10	30	9	5,9	2,6	-	18 000	0,6	26,0	14,0	16,0	0,03	0,07
6202LT	15	35	11	7,7	3,8	-	14 000	0,6	31,0	19,0	21,1	0,05	0,10
6203LT	17	40	12	9,4	4,8	-	12 000	0,6	36,0	21,0	24,1	0,07	0,15
6204LT	20	47	14	12,6	6,6	-	11 000	1,0	42,0	25,0	25,9	0,11	0,24
6205LT	25	52	15	13,8	7,9	-	9 000	1,0	47,0	30,0	31,8	0,13	0,28
6206LT	30	62	16	19,2	11,3	-	7 600	1,0	57,0	35,0	37,9	0,20	0,44
6003LT ZZ	17	35	10	5,8	3,3	20 000	28 000	0,3	33,0	19,0	22,8	0,04	0,09
6004LTZZ	20	42	12	9,2	5,0	18 000	24 000	0,6	38,0	24,0	27,5	0,07	0,15
6005LTZZ	25	47	12	9,8	5,8	15 000	20 000	0,6	43,0	29,0	31,6	0,08	0,17
6006LTZZ	30	55	13	13,0	8,3	13 000	17 000	1,0	50,0	35,0	38,2	0,12	0,26
6007LTZZ	35	62	14	15,7	10,3	12 000	15 000	1,0	57,0	40,0	43,5	0,15	0,34
6200LTZZ	10	30	9	5,9	2,6	23 000	34 000	0,6	26,0	14,0	16,0	0,03	0,07
6204LTZZ	20	47	14	12,6	6,6	16 000	20 000	1,0	42,0	25,0	25,9	0,11	0,24
6205LTZZ	25	52	15	13,8	7,9	14 000	17 000	1,0	47,0	30,0	31,8	0,13	0,28
6206LTZZ	30	62	16	19,2	11,3	12 000	15 000	1,0	57,0	35,0	37,9	0,20	0,44
6304LTZZ	20	52	15	15,8	7,9	14 000	19 000	1,0	45,5	26,5	30,0	0,14	0,30

NTN-SNR предлагает широкий ассортимент корпусных подшипников для эксплуатации при низких температурах.
(суффикс T04 для подшипников SNR или суффикс CT1 для подшипников NTN)

Для сталелитейной промышленности, стекольной промышленности и печных вагонеток для изготовления фарфора или строительных материалов...



F605, F600 и F604

Температура до +350°C (максимальная скорость – 50 об./мин.)

Артикул			Количество смазки (г)*	Размеры, мм			Предельная	Буртик подшипника и радиус (мм)		
				d	D	B		макс. ra	макс. Da	мин. Da
6004F605	6004F600	6004F604	0,6	20	42	12	50	0,6	38	24
6007F605	6007F600	6007F604	1,3	35	62	14	50	1	57	40
6008F605	6008F600	6008F604	1,7	40	68	15	50	1	63	45
6204F605	6204F600	6204F604	0,9	20	47	14	50	1	42	25
6205F605	6205F600	6205F604	1,1	25	52	15	50	1	47	30
6206F605	6206F600	6206F604	1,7	30	62	16	50	1	57	35
6207F605	6207F600	6207F604	2,4	35	72	17	50	1	65,5	41,5
6208F605	6208F600	6208F604	3,2	40	80	18	50	1	73,5	46,5
6209F605	6209F600	6209F604	4	45	85	19	50	1	78,5	51,5
6210F605	6210F600	6210F604	4,6	50	90	20	50	1	83,5	56,5
6211F605	6211F600	6211F604	6	55	100	21	50	1,5	92	63
6212F605	6212F600	6212F604	7,2	60	110	22	50	1,5	102	68
6213F605	6213F600	6213F604	8,6	65	120	23	50	1,5	112	73
6214F605	6214F600	6214F604	10	70	125	24	50	1,5	117	78
-	6217F600	-	-	85	150	28	50	2	139	96
6305F605	6305F600	6305F604	2,1	25	62	17	50	1	55,5	31,5
6306F605	6306F600	6306F604	2,9	30	72	19	50	1	65,5	36,5
6309F605	6309F600	6309F604	7,6	45	100	25	50	1,5	92	53
6310F605	-	-	-	50	110	27	50	2	101	59
6311F605	6311F600	6311F604	14	55	120	29	50	2	111	64
6312F605	6312F600	-	-	60	130	31	50	2	119	71

* Только для исполнения F604

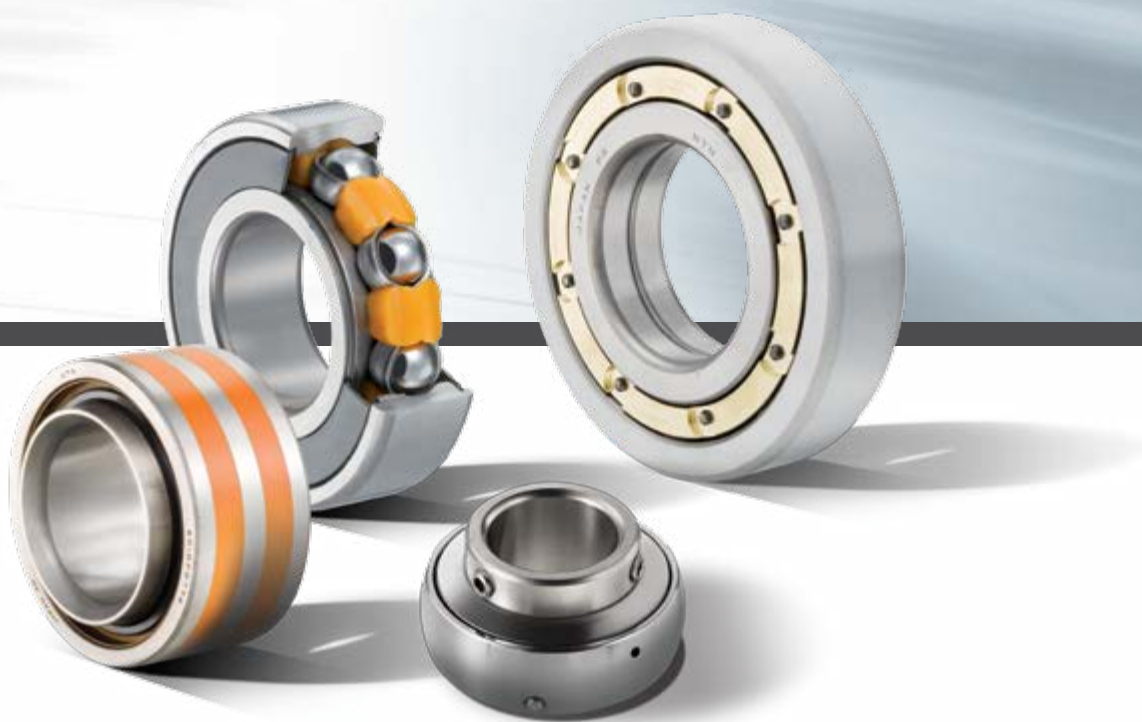


F605, F600 и F604

Температура до +350°C (максимальная скорость — 50 об./мин.)

Вес		Рекомендуемые максимальные допустимые нагрузки (кН) на подшипник - Скорость <50 об./мин.							
кг	фунты	Холодное колесо (2 подшипника на колесо) - колесо установлено на подшипниках				Двухколёсная ось (1 подшипник на колесо) - колёса жёстко посажены на ось			
		200°	250°	300°	350°	200°	250°	300°	350°
0,07	0,15	1,7	1,5	1,3	1,0	2,4	2,3	2,0	1,6
0,15	0,33	3,4	3,1	2,6	2,1	4,9	4,6	4,1	3,3
0,19	0,41	3,8	3,5	2,9	2,3	5,5	5,2	4,6	3,7
0,10	0,23	2,2	2,0	1,7	1,3	3,2	3,0	2,6	2,1
0,13	0,28	2,6	2,4	2,0	1,6	3,8	3,6	3,2	2,5
0,19	0,43	3,7	3,4	2,8	2,3	5,4	5,1	4,5	3,6
0,27	0,60	5,0	4,6	3,8	3,1	7,3	6,9	6,1	4,9
0,35	0,78	5,9	5,4	4,5	3,6	8,6	8,1	7,2	5,7
0,39	0,87	6,8	6,2	5,1	4,1	9,8	9,2	8,2	6,6
0,44	0,97	7,7	7,0	5,8	4,6	11,1	10,4	9,3	7,4
0,58	1,29	9,6	8,7	7,3	5,8	13,9	13,1	11,6	9,3
0,73	1,61	11,9	10,8	9,0	7,2	17,3	16,2	14,4	11,5
0,94	2,08	13,2	12,0	10,0	8,0	19,2	18,0	16,0	12,8
1,03	2,27	14,5	13,2	11,0	8,8	21,1	19,8	17,6	14,1
1,79	3,96	21,1	19,2	16,0	12,8	30,7	28,8	25,6	20,5
0,24	0,52	4,0	3,7	3,1	2,4	5,9	5,5	4,9	3,9
0,35	0,76	5,2	4,7	4,0	3,2	7,6	7,1	6,3	5,1
0,83	1,83	10,4	9,5	7,9	6,3	15,1	14,2	12,6	10,1
1,07	2,36	12,5	11,4	9,5	7,6	18,2	17,1	15,2	12,2
1,35	2,98	14,7	13,4	11,1	8,9	21,4	20,0	17,8	14,2
1,68	3,70	17,2	15,6	13,0	10,4	25,0	23,4	20,8	16,6





Дополнительная продукция NTN-SNR...

Технические запросы	Решения NTN-SNR
Оптимальный компромисс между защитой от пыли и скоростью	Бесконтактные уплотнения (LLB) Уплотнения с низким трением (LLH)
Электроизоляция	Серия Megaohm® с керамическим (префикс 7MC3) или полимерным покрытием (префикс 7MP) на наружном кольце
Вибрационные применения и работа с ускорением или Отсутствие протечек смазки	Полимерный маслonaполненный смазочный материал (100Cr6 или нержавеющая сталь)
Эффективность крепления в корпусах из лёгких сплавов	Подшипники с компенсацией теплового расширения корпуса (префикс EC) Подшипники с предотвращением проскальзывания (префикс AC)
Увеличение срока службы подшипника в загрязнённых средах или Уменьшение размера без снижения механических свойств	Подшипники с увеличенным сроком службы со специальной термической обработкой (префикс TMB или TAB)

...для удовлетворения ваших технических потребностей.