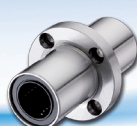
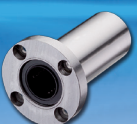


Douilles à billes • Liste d'équivalence*



	Avec cage plastique sans joint	Avec cage plastique et joints	Avec cage acier sans joint	Avec cage acier et joints	Anti-corrosion avec cage plastique et joints	Anti-corrosion avec cage acier inox et joints
Douilles à billes massives fermées						
NTN-SNR	BBE...	BBE...UU	BBE...A	BBE...AUU	BBES...UU	BBES...AUU
Bosch Rexroth	R0600-3...-00	R0602-3...-10	R0600-0...-00	R0602-0...-10	-	R0602-0...-30
INA	KB...	KB...PP	-	-	-	-
NB	KB...G	KB...GUU	KB...	KB...UU	KBS...GUU	KBS...UU
SKF	-	-	-	-	-	-
THK	LME...	LME...UU	-	-	-	-
MINI-TEC	KB...G	KB...GUU LME...UU	KB...	KB...UU	KBS...GUU KBB...GUU	KBS...UU
Dr. Tretter	NB00-3...	NB02-3... LME...UU	NB00-0...	NB02-0...	-	KB50-0
Douilles à billes massives ouvertes						
NTN-SNR	BBE...-OP	BBE...UU-OP	BBE...A-OP	BBE...AUU-OP	BBES...UU-OP	BBES...AUU-OP
Bosch Rexroth	-	-	R0630-0...	R0632-0...	-	-
INA	KBO...	KBO...PP	-	-	-	-
NB	KB...G-OP	KB...GUU-OP	KB...-OP	KB...UU-OP	KBS...GUU-OP	KBS...UU-OP
SKF	-	-	-	-	-	-
THK	LME...-OP	LME...UU-OP	-	-	-	-
MINI-TEC	KB...GOP	KB...GUUOP	KB...-OP	KB...UU OP	KBS...GUU OP KBB...GUUOP	KBS...UUOP
Dr. Tretter	NB30-3...	NB32-3... LME0...UU	NB30-0...	NB32-0...	-	NB53-0...
Douilles à billes massives ajustables						
NTN-SNR	BBE...-AJ	BBE...UU-AJ	BBE...A-AJ	BBE...AUU-AJ	BBES...UU-AJ	BBES...AUU-AJ
Bosch Rexroth	-	-	R0610...00	R0612...10	-	-
INA	KBS...	KBS...PP	-	-	-	-
NB	KB...G-AJ	KB...GUU-AJ	KB...-AJ	KB...UU-AJ	KBS...GUU-AJ	KBS...UU-AJ
SKF	-	-	-	-	-	-
THK	LME...-AJ	LME...UU-AJ	-	-	-	-
MINI-TEC	KB...GAJ	KB...GUUAJ	KB...-AJ	KB...UU AJ	KBS...GUU AJ KBB...GUUAJ	KBS...UUAJ
Dr. Tretter	NB10-3...	NB12-3... LMEA...UU	NB10-0...	NB12-0...	-	-
Douilles à billes massives tandem						
NTN-SNR	BBE...L	BBE...LUU	BBE...LA	BE...LAUU	BBES...LUU	BBES...LAUU
Bosch Rexroth	-	R0650_5...	-	R0650_2...	-	-
INA	-	-	-	-	-	-
NB	KB...GW	KB...GWUU	KB...W	KB...WUU	KBS...GWUU	KBS...WUU
SKF	-	-	-	-	-	-
THK	-	-	-	-	-	-
MINI-TEC	KB...GW	KB...GWUU	KB...W	KB...WUU	KBS...GWUU	KBS...WUU
Dr. Tretter	-	TK02-3...	-	TK00-0...	-	TK00-5...
Douilles à billes massives à collerette (ronde)						
NTN-SNR	BBER...	BBER...UU	BBER...A	BBER...AUU	BBERS...UU	BBERS...AUU
Bosch Rexroth	-	-	-	R0740-5...-10 (quadratisch)	-	R0740-5...-30 (quadratisch)
INA	-	-	-	-	-	-
NB	KBF...G	KBF...GUU	KBF...	KBF...UU	KBSF...GUU	KBSF...UU
SKF	-	-	-	-	-	-
THK	-	-	-	-	-	-
MINI-TEC	KBF...	KBF...UU	KBF...	KBF...UU	KBSF...GUU	KBSF...UU
Dr. Tretter	-	FK12-3...	FK10-0	-	-	FK12-5...
Douilles à billes tandem massives à collerette (ronde)						
NTN-SNR	BBER...L	BBER...LUU	BBER...LA	BBER...LAUU	BBERS...LUU	BBERS...LAUU
Bosch Rexroth	-	R0741-5... (quadratisch)	-	-	-	R0741-2... (quadratisch)
INA	-	-	-	-	-	-
NB	KBF...GW	KBF...GWUU	KBF...W	KBF...WUU	KBSF...GWUU	KBSF...WUU
SKF	-	-	-	-	-	-
THK	-	-	-	-	-	-
MINI-TEC	KBF...W	KBF...WUU	KBF...W	KBF...WUU	KBSF...GWUU	KBSFC...UU
Dr. Tretter	-	FK92-3...	FK90-0	-	-	TF00-5...
Douilles à billes massives à bride centrale (ronde)						
NTN-SNR	BBERM...	BBERM...UU	BBERM...A	BBERM...AUU	BBERMS...UU	BBERMS...AUU
Bosch Rexroth	-	R0742-5... (quadratisch)	-	-	-	R0742-2... (quadratisch)
INA	-	-	-	-	-	-
NB	KBFC...G	KBFC...GUU	KBFC...	KBFC...UU	KBSFC...GUU	KBSFC...UU
SKF	-	-	-	-	-	-
THK	-	-	-	-	-	-
MINI-TEC	KBFC...G	KBFC...GUU	KBFC...	KBFC...UU	KBSFC...GUU	KBSFC...UU
Dr. Tretter	-	TF02-3...	-	TF00-0	-	TF00-5...

* : Références données à titre indicatif, ne dispensant pas les clients d'une vérification dans les catalogues.
NTN-SNR ne pourra être tenu responsable en cas de problème.

Douilles à billes • Liste d'équivalence



	Douilles à billes	
	Sans joint	Avec joints
NTN-SNR	KH	KH...LL/3AS
Bosch Rexroth	R0658-0...	R0658-2...
INA	KH...	KH...PP
NB	-	-
SKF	LBBR...	LBBR...2LS
THK	-	-
MINI-TEC	KH...	KH...UU
Dr. Tretter	KH00-0	KH00-2

	Super douilles à billes fermées		Super douilles à billes ouvertes	
	Auto-alignantes sans joint	Auto-alignantes avec joints	Auto-alignantes sans joint	Auto-alignantes avec joints
NTN-SNR	BBET...	BBET...UU	BBET...OP	BBET...UU-OP
Bosch Rexroth	R0670-0...	R0670-2...	R0671-0...	R0671-2...
INA	KN...	KN...PP	KNO...	KNO...PP
NB	TK...	TK...UU	TK...OP	TK...UU-OP
SKF	LBCD...A	LBCD...A-2LS	LBCF...A	LBCF...A-2LS
THK	-	-	-	-
MINI-TEC	SB...	SB...UU	SB...OP	SB...OPUU
Dr. Tretter	SK70-0...	SK70-2...	SK71-0...	SK71-2...



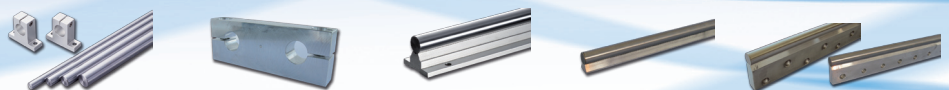
	Paliers avec super douilles à billes					
	Fermé, regraisable	Ouvert, regraisable	Ouvert, regraisable, à jeu réglable	Type tandem, fermé, regraisable	Type tandem, ouvert, regraisable	Ouvert, regraisable, à jeu réglable
NTN-SNR	LSET...UU	LSET...UU-OP	LSET...UU-AO	LSET...LUU	LSET...LUU-OP	LSET...LUU-AO
Bosch Rexroth	R1035...	R1037...	R1038...	R1085...	R1087...	R1034...
INA	KNG...-C-PP-AS	KNGO...-C-PP-AS	KNGOS...-C-PP-AS	KTN...-C-PP-AS	KTNO...-C-PP-AS	KTNOS...-C-PP-AS
NB	TKA...UU	TKE...UU	TKD...UU	TKA...WUU	TKE...WUU	TKD...WUU
SKF	LUND...	LUNF...	-	LTCF...	-	-
THK	-	-	-	-	-	-
MINI-TEC	LGE...	LGE...OP	LGE...OPAJ	TGE...	TGE...OP	TGE...OPAJ
Dr. Tretter	-	AE37-6... AE38-6...	-	-	-	-



	Paliers avec douilles à billes massives					
	Fermé, regraisable	Fermé, regraisable, à jeu réglable	Ouvert, regraisable	Ouvert, regraisable, à jeu réglable	A ouverture latérale	A ouverture latérale, regraisable
NTN-SNR	LSE...UU	LSE...UU-AJ	LSE...UU-OP	LSE...UU-AO	LSE...UU-SOP	LSE...UU-SAO
Bosch Rexroth	-	-	-	-	R1073...	R1074...
INA	KGBA...-PP-AS	KGBAS...-PP-AS	-	KGBAO...-PP-AS	-	-
NB	-	-	-	-	-	-
SKF	-	-	-	-	-	-
THK	-	-	-	-	-	-
MINI-TEC	LGE...	LGE...AJ	LGE...OP	LGE...OPAJ	LGE...SOP	LGE...sOPAJ
Dr. Tretter	-	-	-	-	LE71-...	LE72-...



	Paliers avec douilles à billes massives					
	Type tandem, fermé, regraisable	Type tandem, regraisable, à jeu réglable	Type tandem, ouvert, regraisable	Type tandem, ouvert, regraisable, à jeu réglable	Quadro, fermé, regraisable	Quadro, ouvert, regraisable
NTN-SNR	LSE...LUU	LSE...LUU-AJ	LSE...LUU-OP	LSE...LUU-AO	LSE...Q	LSE...Q-OP
Bosch Rexroth	-	-	-	-	-	-
INA	KTB...-PP-AS	-	KTBO...-PP-AS	-	-	-
NB	-	-	-	-	-	-
SKF	-	-	-	-	-	-
THK	-	-	-	-	-	-
MINI-TEC	TGE... UU	TGE...AJ	TGE...OP	TGE...OPAJ	QGE...	QGE...OP
Dr. Tretter	TE85...	TE32...	TE33...	TE34...	VB40...	VB45...



	Paliers supports d'arbre	Paliers supports d'arbre double	Avec brides	Sans bride	A fixation latérale
NTN-SNR	SK...	SH	SR20...	SR10...	SR30... SR40...
Bosch Rexroth	R1058... R1057... R1055...	-	R1010... R1025... R1014...	R1013... R1016...	R1015...
INA	GWH... GWN... GW... GWA...	-	TSNW... TSWW...	TSUW...	TSSW...
NB	SH...A SH...	-	SA	-	-
SKF	LSCS... LSNS... LSHS...	LEBS...A LEAS...A/B	LRCB... LRCC...	-	-
THK	SK...	-	-	-	-
MINI-TEC	CWB... WB... LWB...	T...A T...B	WU...WUG...LWU...LWG...	NWU... NWG...	SWG...
Dr. Tretter	WB55-0... WB57-0...	TB46-8...	WS50... WU50...	TS00... WP10...	WU54...