

Experts in Bearing Solutions



# Fersa Solutions

## *Trailer*



Experts in Bearing Solutions



# Fersa Solutions

*Trailer*



# Index

Índice / Índice / Index / Inhalt / Оглавление / Indeks / المؤشر

The contents of this publication are the copyright of Fersa Bearings and may not be reproduced (even extracts) unless prior written permission is granted. Every care has been taken to ensure the accuracy of the information contained in this publication but no liability for any loss or damage whether direct, indirect or consequential arising out of the use of the information contained herein.

Despite our best efforts to ensure the accuracy of the information contained in this document, errors or omissions cannot be completely ruled out. We disclaim any and all responsibility for such unintentional errors or omissions.

O conteúdo desta publicação é propriedade da Fersa Bearings e não pode ser reproduzido (mesmo que parcialmente) sem autorização prévia por escrito. Foram tomadas todas as medidas para se garantir a exatidão das informações contidas nesta publicação, mas não nos consideramos responsáveis por qualquer perda ou dano, tanto diretos como indiretos ou consequentes resultantes do uso das informações contidas neste documento.

Apesar do nosso esforço para garantirmos a exatidão dos dados deste documento, declinamos qualquer responsabilidade por eventuais erros ou omissões.

El contenido de esta publicación es propiedad de Fersa Bearings y no puede reproducirse (incluso parcialmente) sin autorización previa por escrito. Todos los datos se han tomado para garantizar la exactitud de la información contenida en esta publicación, pero no se hace responsable por cualquier pérdida o daños, ya sean directos, indirectos o consecuentes resultantes del uso de la información contenida en este documento.

A pesar de nuestro esfuerzo para asegurar la exactitud de los datos de este documento, declinamos toda responsabilidad sobre posibles errores u omisiones.

Le contenu de cette publication est soumis aux droits d'auteur de Fersa Bearings et ne peuvent être reproduits (ni même en extraits) sans avoir préalablement obtenu une autorisation écrite. Le plus grand soin a été pris pour garantir l'exactitude des informations contenues dans la publication. Néanmoins, aucune responsabilité ne peut être engagée pour la perte ou les dégâts, qu'ils soient directement ou indirectement liés ou encore conséquents à l'usage des informations contenues.

Malgré nos efforts pour garantir l'exactitude des informations contenues dans ce document, nous ne sommes pas en mesure d'exclure toute possibilité d'erreur ou d'omission. Nous rejetons toute responsabilité pour de telles erreurs ou omissions involontaires.

Die Inhalte dieses Dokuments unterliegen dem Urheberrecht von Fersa Bearings und dürfen weder ganz noch teilweise ohne vorherige schriftliche Genehmigung vervielfältigt werden. Bei der Zusammenstellung der Informationen dieses Dokuments wurde äußerste Sorgfalt angewandt, nichtsdestotrotz übernehmen wir keine Haftung für mittelbare, unmittelbare Verluste oder Schäden bzw. Folgeschäden, die aufgrund der Nutzung der hier enthaltenen Informationen entstehen.

Obwohl jede Anstrengung unternommen wurde, um die Korrektheit der Informationen dieses Dokuments zu gewährleisten, können Fehler oder Auslassungen nicht vollständig ausgeschlossen werden. In diesem Sinne schließen wir jegliche Haftung für derartige unbeabsichtigte Fehler und Auslassungen aus.

Авторское право на содержание этой публикации принадлежит компании Fersa Bearings, и ее воспроизведение (даже частичное) не разрешается без получения письменного разрешения Fersa Bearings. Для обеспечения точности информации, содержащейся в настоящей публикации, были предприняты все возможные меры, однако автор не несет ответственности за какие-либо потери или ущерб (прямой, побочный или косвенный), возникший вследствие использования такой информации.

Несмотря на все усилия, направленные на обеспечение точности информации, которая содержится в настоящем документе, ошибки или упущения не могут быть полностью исключены. Автор отказывается от какой-либо и всей ответственности в связи с такими непреднамеренными ошибками или упущениями.

Treść niniejszej publikacji stanowi własność firmy Fersa Bearings i nie może być powielana (nawet częściowo) bez uzyskania uprzedniej pisemnej zgody. Docho- wano należytej staranności, aby zagwarantować prawidłowość informacji zawartych w niniejszej publikacji, jednak firma nie ponosi w żadnym wypadku odpowiedzialności za jakiegokolwiek straty lub szkody bezpośrednio, pośrednio czy wynikowe związane z wykorzystaniem tych informacji. Pomimo wszelkich starań dołożonych w celu zapewnienia dokładności informacji zawartych w niniejszym dokumencie, nie można w zupełności wykluczyć błędów lub przeoczeń. Zrzekamy się wszelkiej odpowiedzialności za takie niezamierzone błędy lub przeoczenia.

تحتفظ فيرسا بيرنجز بحقوق طبع ونشر محتويات هذا الدليل ولا يجوز إعادة نشرها (حتى المقتبسات) ما لم يتم منح إذن كتابي مسبق، ويتم اتخاذ كل إجراءات الرعاية لضمان دقة المعلومات المتضمنة في هذه النشرة ولكن لا تتحمل الشركة مسؤولية أي فقد أو خسارة سواء أكان مباشر أو غير مباشر، أو تبعية ناتجة عن استخدام هذه المعلومات المتضمنة هنا. وعلى الرغم من بذلنا قصارى جهدنا لنضمن دقة المعلومات المتضمنة في هذا المستند، إلا أنه لا يمكن استبعاد الأخطاء أو الحذف تمامًا. نحن نتنصل عن أي وكافة المسؤوليات لهذه الأخطاء أو عمليات الحذف غير المقصودة.

00 Introduction 4  
Introdução / Introducción / Introduction / Einleitung / Введение  
/ Wstęp / المؤشر

01 Wheel End 10  
Roda / Rueda / Roue / Rad / Колесо / Koło / العجلة  
Truck / Caminhão / Camión / Camion / LKW / Грузовик /  
Samochód ciężarowy / شاحنة 12

02 OEM Cross References 26  
OEM Cruzamento de Refêrencias / OEM Cruce de Referencias  
Références OEM croisées / OEM-Quervergleiche /  
Перевод на маркировку производителя / Odnośniki OEM /  
مراجع متبادلة مُصنع المعدات الأصلية

# Fersa Solutions



The “Fersa Solution” is our full service approach for bearings for specific applications such as wheel-ends, differentials and gear-boxes for most commercial vehicles. Fersa bearings are manufactured to OEM specifications; starting with the specifications of the raw material to the heat treatment processes, as well as optimized design features.

## SPECIAL HEAT TREATMENT FOR BEARINGS

Optimized material composition for enhanced service life.

All Fersa bearings undergo a special type of Through Hardening heat treatment. The hardening process includes austenization and quenching in a carbon neutral atmosphere. This provides an elevated tensile strength -throughout the part- after quenching, which is then tempered to increase the ductility and toughness.

### Fersa’s added value offer is...

Increased bearing service life and delaying the maintenance of the vehicle.

## OPTIMIZED PROFILES FOR EVERY APPLICATION

OEMs and Tier1 manufacturers know that bearings are a vital element of the drivetrain system. It needs to perform flawlessly under the most critical working conditions. Fersa bearings are designed for heavy duty applications, thus have to withstand very demanding loads. All the bearings that Fersa manufactures, be it for: wheel hub units, wheel-ends, differentials, as well as transmissions feature specific internal geometry, as complex profiling and low roughness.

### Fersa’s added value offer is...

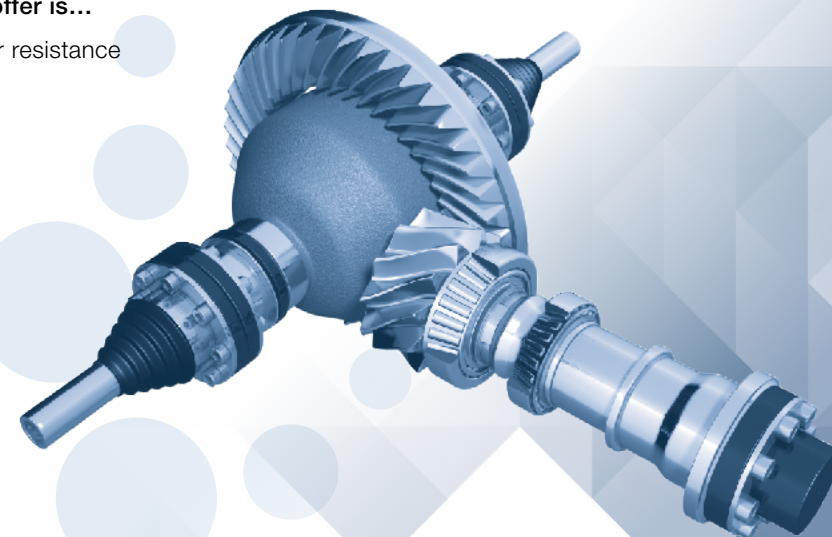
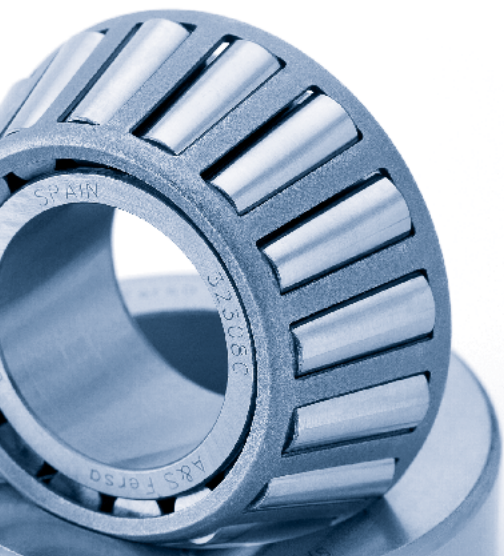
Extending bearing wear resistance

## REDUCED SPACER RANGE FOR PINION APPLICATIONS

Fersa bearings for pinion applications are manufactured according to the toughest OEM specifications, with tighter width tolerances in the back face.

### Fersa’s added value offer is...

Reducing the number of attempts for proper spacer selection during assembly and ensuring an optimum (tighter) pinion preload setting. The final process assembly time is reduced, cost savings are considerably increased.





- EN Axle Model
- ES Modelo de eje
- PT Modelo de Eixo
- FR Modèle d'essieu
- DE Achsmodell
- PL Model osi
- RU Модель моста
- AR روج حبلما جنودين
- EN Axle Position
- ES Tipo de eje
- PT Tipo de eixo
- FR Position de l'essieu
- DE Achsposition
- PL Położenie osi
- RU Позиция моста
- AR روج حبلما عجنودم
- EN Axle Information
- ES Información del Eje
- PT Informação de Eixo
- FR Informations de l'essieu
- DE Achsinformation
- PL Położenie osi
- RU Информация о мосте
- AR روج حبلما تاملول جم
- EN Bearing Position
- ES Posición del Rodamiento
- PT Posição do Rolamento
- FR Posición del Rodamiento
- DE Lagerposition
- PL Położenie łożyska
- RU Позиция подшипника
- AR لم حبلما عجنودم

- EN Brand
- ES Marca
- PT Marca
- FR Marque
- DE Marke
- PL Marka
- RU Марка
- AR تيراج حبلما قمدال عرلا

1°

i

N° chassis //  
Axle load //  
Wheel type

## MEF2° EDES BENZ

- EN Model
- ES Modelo
- PT Modelo
- FR Modèle
- DE Modell
- PL Model
- RU Модель
- AR حبلما جنودنا

ATEG <sup>3°</sup>			814, 814 L, 81 <sup>4°</sup> 5 L, 817, 817 L		
VL 2/22 DC-3,5 <sup>5°</sup>	FA	SA 504304 01		32306 F	33208 F
	FA	SA 504304 01, SA 504304 30			
	FA <sup>6°</sup>	SA 504304 <sup>7°</sup>		33 <sup>8°</sup>	39590/39520
HL 4/40 DC-7	RA		F 15120	33017 F	33208 F

- EN Application
- ES Aplicación
- PT Aplicação
- FR Application
- DE Anwendung
- PL Zastosowanie
- RU Применения
- AR قيب حبلما جنودنا

ATEGO				815 F	
VL 2/21 DC-3,5	FA	SA 504304 01		380/39520	
VL 2/21 DC-3,5	FA	SA 504304 01, SA 504304 30		663/653	
VL 2/21 DC-3,5	FA	SA 504304 30			

- EN Construction
- ES Construcción
- PT Construção
- FR Construction
- DE Konstruktion
- PL Budowa
- RU Конструкция
- AR حبلما جنودنا

## N° OEM

EN Search according to OEM Number:

- 1 In the OEM reference List table (page 26) look for the corresponding Fersa reference.
- 2 Find the Fersa reference in the catalog. Please be sure to verify the application referenced.

ES Método de búsqueda por N° OEM

- 1 Busque el número de referencia OEM en la tabla Listado de referencia OEM (pag. 26).
- 2 Busque la referencia Fersa en el catalogo y verifique la aplicación.

PT Método de busca por N° OEM:

- 1 Busque o número de referencia OEM na tabela Lista de referência OEM (pág. 26).
- 2 Busque a referência Fersa no catálogo, e verifique a aplicação.

FR Recherchez la pièce à l'aide du numéro OEM:

- 1 Dans le tableau de la liste des références OEM (page 26), recherchez la référence Fersa correspondante.
- 2 Trouvez la référence Fersa dans le catalogue. Assurez-vous de bien vérifier l'application référencée.

DE Suche anhand der OEM-Nummer:

- 1 Suchen Sie in der Liste der OEM-Ref.-Nr. (Seite 26) nach der entsprechenden Fersa-Ref.-Nr.
- 2 Suchen Sie die Fersa-Ref.-Nr. im Katalog. Bitte prüfen Sie die Anwendung anhand der Ref.-Nr.

PL Wyszukiwanie według numeru OEM:

- 1 Znajdź odpowiedni numer Fersa w tabeli zawierającej wykaz numerów referencyjnych OEM (strona 26).
- 2 Znajdź w katalogu numer referencyjny Fersa. Pamiętaj o sprawdzeniu odnośnego zastosowania.

RU Поиск по номеру производителя:

- 1 В таблице номеров производителей (стр. 26) найдите соответствующий номер Fersa..
- 2 Найдите номер Fersa в каталоге. Не забудьте проверить применение согласно номеру.

AR قيب لصلأا تادع مالا وعنصم م قدرل أقبط ححب

- 1 في جدول قائمة مرجع مُصنغ المعدات الأصلية (الصفحة) ابحث عن مرجع فيرسا المتوافق.
- 2 ابحث عن مرجع فيرسا في الكاتالوج. رجاء تأكد من أن تتحقق من التطبيق الوارد في المرجع.

	EN	ES	PT	FR
	Wheel	Rueda	Roda	Roue
	Trailer	Trailer	Reboque	Remorque
	Truck	Camión	Caminhão	Camion
	Bus	Bus	Ônibus	Bus
	OEM cross references	OEM cruce de referencias	OEM Referências cruzadas	Références OEM croisées
*	Availability to be advised	Se confirmará disponibilidad	Disponibilidade a confirmar	Disponibilité à notifier
	Axle position	Posición del eje	Posição do eixo	Position de l'essieu
	Information	Información	Informação	Informations
	WHU (Wheel Hub Unit)	WHU (Unidad de buje de rueda)	WHU (Cubo de roda unitizado)	WHU (unité de roulement de roue)
	Inboard	Interior	Interior	Embarqué
	Outboard	Exterior	Exterior	Débarqué

<b>Z</b>	Shield on one side	Tapa en una cara	Protetor em uma face	Écran sur un côté
<b>ZZ</b>	Shield on both sides	Tapas en las dos caras	Protetor nas duas faces	Écrans sur les deux côtés
<b>RS</b>	Rubbing seal on one side	Tapa retén en una cara	Protetor nas duas faces	Joint à frottement sur un côté
<b>2RS</b>	Rubbing seals on both sides	Tapa retén en las dos caras	Retentor nas duas faces	Joints à frottement sur les deux côtés
<b>M</b>	Machined brass cage	Jaula de latón	Gaiola de latão	Cage en laiton usinée
<b>N</b>	Snap ring groove in outer ring	Ranura y anillo elástico en aro exterior	Canal e trava no aro externo	Rainure pour segment d'arrêt sur la bague extérieure
<b>NR</b>	Snap ring groove and snap ring in outer ring	Ranura, anillo elástico y arandela de seguridad en aro exterior	Canal com trava de segurança no aro exterior	Rainure pour segment d'arrêt et segment d'arrêt sur la bague extérieure
<b>C3</b>	Internal clearance greater than normal	Juego radial mayor que el normal	Folga radial maior que o normal	Jeu interne supérieur à la normale

<b>FA</b>	Front axle	Eje delantero	Eixo traseiro	Essieux avant
<b>LA</b>	Leading axle	Eje motriz	Eixo motriz	Essieu poussé
<b>RA</b>	Rear axle	Eje trasero	Eixo dianteiro	Essieu arrière
<b>TA</b>	Trailing axle	Eje de arrastre	Eixo de arraste	Essieu traîné
<b>TRA</b>	Trailer axle	Eje de trailer	Eixo de reboque	Essieu de remorque

	DE	PL	RU	AR
	Rad	Koło	Колесо	عجلة
	Anhänger	Przyczepa	Прицеп	مقطورة
	LKW	Ciężarówka	Грузовик	شاحنة
	Bus	Autobus	Автобус	حافلة
	OEM-Quervergleiche	Odośniki OEM	Перевод на маркировку производителя	مراجع متبادلة لمصنع المعدات الأصلية
*	Verfügbarkeit muss bestätigt werden	Informacje dotyczące dostępności poda producent	Наличие уточняется	الإتاحة للاستشارة
	Achsposition	Położenie osi	Позиция моста	موضع المحور
	Information	Informacje	Информация	المعلومات
	WHU (Radnabeneinheit)	WHU (zestaw piast koła)	Ступица	وحد محول العجلة (WHU)
	Innen	Wewnętrzny	Внутри	داخلي
	Außen	Zewnętrzny	Снаружи	خارجي

<b>Z</b>	Deckel auf einer Seite	Ośłona z jednej strony	Защитная шайба с одной стороны	درع في جانب واحد
<b>ZZ</b>	Deckel auf beiden Seiten	Oślony po obu stronach	Защитные шайбы с обеих сторон	درعان على كلا الجانبين
<b>RS</b>	Schleifende Dichtung auf einer Seite	Uszczelnienie cierne po jednej stronie	Резиновое уплотнение с одной стороны	مانع تسريب احتكاك على جانب واحد
<b>2RS</b>	Schleifende Dichtungen auf beidem Seiten	Uszczelnienia cierne po obu stronach	Резиновое уплотнение с обеих сторон	مانعي تسريب احتكاك على كلا الجانبين
<b>M</b>	Messingkäfig	Rowek na pierścieniu zewnętrznym	Механически обработанный латунный сепаратор	قفص نحاس آلي
<b>N</b>	Sprengringnut im Außenring	Rowek smarowy na pierścieniu zewnętrznym	Канавка под стопорное кольцо на наружном кольце	محاذاة تجويف حلقة الإطباق في الحلقة الخارجية
<b>NR</b>	Sprengringnut und Sprengring im Außenring	Rowek i zabezpieczający pierścień sprężynujący na pierścieniu zewnętrznym	Канавка со стопорным кольцом на наружном кольце	محاذاة حلقة الإطباق وحلقة الإطباق في الحلقة الخارجية
<b>C3</b>	Radialspiel größer als normal	Luz wewnętrzny większy niż normalny	Внутренний зазор, превышающий стандартный	الخُوص الداخلي أكبر من المعدل الطبيعي

<b>FA</b>	Vorderachse	Oś przednia	Передний мост	المحور الأمامي
<b>LA</b>	Vorlaufachse	Oś prowadząca	Ведущий мост	محور القيادة الأمامي
<b>RA</b>	Hinterachse	Oś tylna	Задний мост	المحور الخلفي
<b>TA</b>	Hinterachse	Oś tylna	Поддерживающий мост	محور السحب الخلفي
<b>TRA</b>	Anhängerachse	Oś przyczepy	Мост прицепа	محور المقطورة

# Wheel End

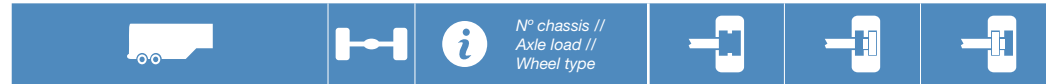
	Pag
<b>BPW</b>	
E	12
GS	12
H SERIES	12
H SERIES ECO/ECO MAXX	12
H SERIES ECOPLUS	12
KH SERIES	12
KH SERIES ECO/ECO MAXX	12
KH SERIES ECOPLUS	12
KR SERIES	12
KR SERIES ECO/ECO MAXX	12
KRBM 6408	12
BPW	12
NH SERIES	13
NH SERIES ECO/ECO MAXX	13
NH SERIES ECOPLUS	13
NR SERIES	13
NR SERIES ECO/ECO MAXX	13
R SERIES	13
R SERIES ECO/ECO MAXX	13
SH SERIES ECOPLUS	13
SKH SERIES ECOPLUS	13
<b>FRUEHAUF</b>	
Propar	13
P-SERIE	13
SMB	13
<b>GIGANT</b>	
Protec	14
SV2 06706 3015	14
<b>KÄSSBOHRER</b>	
09-01.088	14
09-01.111	14
09-01.112	14
09-01.113	14

	Pag
09-01.114	14
09-01.119	14
09-01.122	14
09-01.030	14
09-01.062	14
09-01.075	14
09-01.077	14
09-01.089	15
09-01.093	15
09-01.100	15
<b>MERCEDES BENZ</b>	
NR	15
TE	15
TL	15
TZ	15
<b>MERITOR (ROR)</b>	
TA	16
TE	16
TM	16
LM	16
<b>MONTENEGRO</b>	
7.5 T	16
8 T	16
8.5 T	16
9.5 T	16
10.5 T	16
11 T	16
11.5 T	16
13 T	16
<b>RANDON</b>	
	16
<b>SAF</b>	
B	17
EBN	17
ES	17
ESN	17
EZN	17
KRS	17

	Pag
KRZ	17
KRZT	17
RBM	17
RLBM	17
RLSM	18
RS	18
RSM	18
RZM	18
RZT	18
S	18
SAF - Achsgeneration 06	18
SK	19
SKRB	19
SKRLB	19
SKRLS	19
SKRLZ	19
SKRS	19
SKRZ	20
SKRZT	20
SKZRLZ	20
WESN	20
WEZN	20
WRLZM	20
WRZM	20
WZRLZM	20
Z	20
<b>SCHMITZ CARGOBULL</b>	
SKI [HSF9010]	21
SKO 80/45, 80/60 [HSF9010]	21
SKO 80/45, 80/60 [HSF9010 ECO]	21
SKO 80/45, 80/60 [HSFH9010]	21
SKO 80/45, 80/60 [KHSF9008]	21
SKO 80/45, 80/60 [NR5/10DCL-9DC-C/L TYP A]	21

	Pag
SKO 80/45, 80/60 [NR5/10DCL-9DC-C/L TYP V]	21
SKO 80/45, 80/60 [SHSF9010]	21
SKO 80/45, 80/60 [SK500 9T U30]	21
SKO 80/45, 80/60 [SKHBF9010]	21
SKO 80/45, 80/60 [SKHSF9008]	21
SKO 80/45, 80/60 [SKHSF9010]	21
SKO 80/45, 80/60 [SKRS9042 SK500 MRH-M/U]	21
SKO 80/45, 80/60 [TZ3/2C6-10.5/MRH2]	21
SKO FP 25 [HSF9010]	22
SKO FP 25 [HSF9010 ECO]	22
SKO FP 25 [HSFH9010]	22
SKO FP 25 [KHSF9008]	22
SKO FP 25 [NR5/10DCL-9DC-C/L TYP A]	22
SKO FP 25 [NR5/10DCL-9DC-C/L TYP V]	22
SKO FP 25 [SHSF9010]	22
SKO FP 25 [SK500 9T U30]	22
SKO FP 25 [SKHBF9010]	22
SKO FP 25 [SKHSF9008]	22
SKO FP 25 [SKHSF9010]	22
SKO FP 25 [SKRS9042 SK500 MRH-M/U]	22
SKO FP 25 [TZ3/2C6-10.5/MRH2]	22
SPR/SCS [HSF9010]	22
SPR/SCS [HSF9010 ECO]	23
SPR/SCS [HSFH9010]	23
SPR/SCS [KHSF9008]	23
SPR/SCS [NR5/10DCL-9DC-C/L TYP A]	23

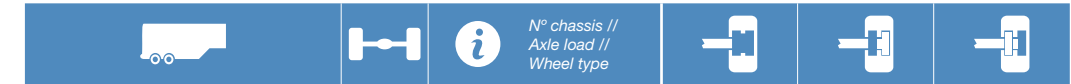
	Pag
SPR/SCS [NR5/10DCL-9DC-C/L TYP V]	23
SPR/SCS [SHSF9010]	23
SPR/SCS [SK500 9T U30]	23
SPR/SCS [SKHBF9010]	23
SPR/SCS [SKHSF9008]	23
SPR/SCS [SKHSF9010]	23
SPR/SCS [SKRS9042 SK500 MRH-M/U]	23
SPR/SCS [TZ3/2C6-10.5/MRH2]	23
<b>SMB</b>	
SMB OA/VA	23
<b>TRAILOR</b>	
L200	23
<b>YORK</b>	
10 T	24
13 T	24
15 T	24



N° chassis //  
Axle load //  
Wheel type

## BPW

E					
E 8010	TRA			33116 F	32310 F
GS					
GS 11010-1	TRA			32219 F	33215 F
GS 5506, GS 5508, GS 7008	TRA			33116 F	32310 F
GS 8008-1	TRA			33118 F	33213 F
H SERIES					
6-6.5T	TRA			33116 F	32310 F
8-9T	TRA			33116 F	32310 F
10-12T	TRA			33118 F	33213 F
13-14T	TRA			32219 F	33215 F
16-18T	TRA			32222 F	32314 F
20T	TRA			32224 F	32316 F
H SERIES ECO/ECO MAXX					
6.5T	TRA			33116 F	32310 F
8-9T	TRA			33116 F	32310 F
10-12T	TRA			33118 F	33213 F
13T	TRA			32219 F	33215 F
H SERIES ECOPLUS					
8-12T	TRA			33118 F	33213 F
KH SERIES					
6-6.5T	TRA			33116 F	32310 F
8-9T	TRA			33116 F	32310 F
10-12T	TRA			33118 F	33213 F
KH SERIES ECO/ECO MAXX					
6.5T	TRA			33116 F	32310 F
8-9T	TRA			33116 F	32310 F
10-12T	TRA			33118 F	33213 F
KH SERIES ECOPLUS					
8-12T	TRA			33118 F	33213 F
KR SERIES					
6.4T	TRA			33215 F	32310 F
6-6.5T	TRA			33116 F	32310 F
8-9T	TRA			33116 F	32310 F
10-12T	TRA			33118 F	33213 F
13-14T	TRA			32219 F	33215 F
KR SERIES ECO/ECO MAXX					
6.5T	TRA			33116 F	32310 F
8-9T	TRA			33116 F	32310 F
10-12T	TRA			33118 F	33213 F
KRBM 6408					
	TRA			33215 F	32310 F

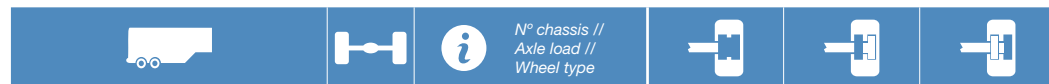


N° chassis //  
Axle load //  
Wheel type

## BPW

NH SERIES					
6-6.5T	TRA			33116 F	32310 F
8-9T	TRA			33116 F	32310 F
10-12T	TRA			33118 F	33213 F
NH SERIES ECO/ECO MAXX					
6.5T	TRA			33116 F	32310 F
8-9T	TRA			33116 F	32310 F
10-12T	TRA			33118 F	33213 F
NH SERIES ECOPLUS					
8-12T	TRA			33118 F	33213 F
NR SERIES					
6-6.5T	TRA			33116 F	32310 F
8-9T	TRA			33116 F	32310 F
10-12T	TRA			33118 F	33213 F
13-14T	TRA			32219 F	33215 F
NR SERIES ECO/ECO MAXX					
6.5T	TRA			33116 F	32310 F
8-9T	TRA			33116 F	32310 F
10-12T	TRA			33118 F	33213 F
R SERIES					
6-6.5T	TRA			33116 F	32310 F
8-9T	TRA			33116 F	32310 F
10-12T	TRA			33118 F	33213 F
R SERIES ECO/ECO MAXX					
6.5T	TRA			33116 F	32310 F
8-9T	TRA			33116 F	32310 F
10-12T	TRA			33118 F	33213 F
SH SERIES ECOPLUS					
8-12T	TRA			33118 F	33213 F
SKH SERIES ECOPLUS					
8-12T	TRA			33118 F	33213 F
FRUEHAUF					
Propar					
Propar P-Serie, Propar PSL-Serie, Propar PS-Serie	TRA			HM 518445/ HM 518410	HM 518445/ HM 518410
P-SERIE					
P15/1-Serie, P75-Serie	TRA			HM 518445/ HM 518410	HM 518445/ HM 518410
SMB					
SMB	TRA			F 15115	F 15115





## GIGANT

Protec					
DH4 05506 3334	TRA			32212 F	33208 F
DH5 09010 4345, DH6 09010 3745, DH6 09010 4345	TRA			33116 F	32310 F
DH6 10008 3745, DH6 10010 4345	TRA			33118 F	33213 F
DKH1 09010 3745, DKH1 09010 4345, DNKH1 09010 3745, DNKH1 09010 4345	TRA		F 15100		
GH4 05506 3010	TRA			32212 F	33208 F
GKH1 09010 4218, GKH1 10010 4220, GKH1 10510 3020, GKH1 12010 3020, GNK1 12010 3020, GNKH1 09010 4218, GNKH1 10510 3020	TRA		F 15100		
GVH5 10008 3620, GVH5 10010 3020, GVH5 10010 3620, GVH5 10010 4220, GVH5 12008 3620, GVH5 12010 3020, GVH5 12010 3620, GVH5 12010 4220	TRA			33118 F	33213 F
GZK1 10510 3020, GZK1 12010 3020	TRA		F 15100		
SV2 05506 3012	TRA			32212 F	32211 F
SV2 06706 3015	TRA			32214 F	32212 F

## KÄSSBOHRER

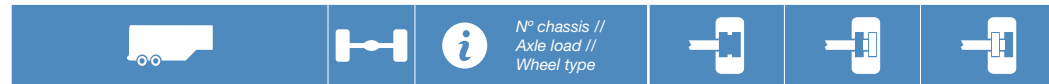
09-01.088					
	TRA			30218 F	30216 F
09-01.111					
	TRA			30218 F	30216 F
09-01.112					
	TRA			30218 F	32216 F
09-01.113					
	TRA			30218 F	32216 F
09-01.114					
	TRA			30218 F	32216 F
09-01.119					
	TRA			30218 F	32216 F
09-01.122					
	TRA			30218 F	32216 F
09-01.030					
	TRA			30218 F	32216 F
09-01.062					
	TRA			32218 F	32216 F
09-01.075					
	TRA			32218 F	32216 F
09-01.077					
	TRA			32218 F	32216 F



## KÄSSBOHRER

09-01.089					
	TRA			32218 F	32216 F
09-01.093					
	TRA			32218 F	32216 F
09-01.100					
	TRA			32218 F	32216 F
MERCEDES BENZ					
NR					
NR5/10DC6L-9, NR5/10DC7L-9, NR5/8KC6-9, NR5/8KC7-9, NR5/8NC6-9, NR5/8NC7-9	TRA			33217 F	32311 F
TE					
TE4/2C 6-9, TE4/2KC6-9, TE4/2NC6-9, TE4/3C 6-9, TE4/3KC6-9, TE4/3NC6-9, TE4/5C 6-9, TE4/6C 6-9, TE4/8C 6-9, TE4/8KC6-9, TE4/8NC6-9, TE5/1C 7-9, TE5/2C 7-9, TE5/2KC6-9, TE5/2KC7-9, TE5/2NC6-9, TE5/2NC7-9, TE5/3C 7-9, TE5/3KC6-9, TE5/3KC7-9, TE5/3NC6-9, TE5/3NC7-9	TRA		F 15100		
TE5/4C 7-10, 5	TRA			33020 F	33116 F
TE5/5C 7-9, TE5/6C 7-9, TE5/8C 7-9, TE5/8C6-9, TE5/8KC6-9, TE5/8KC7-9, TE5/8NC6-9, TE5/8NC7-9	TRA		F 15100		
TL					
TL4/1C 6-9, TL4/1KC6-9, TL4/1NC6-9, TL5/1C 7-9, TL5/1C6-9, TL5/1KC6-9, TL5/1KC7-9, TL5/1NC6-9, TL5/1NC7-9	TRA		F 15100		
TZ					
TZ3/2C6-10, 5, TZ3/2KC6-9, TZ3/2NC6-9	TRA			33020 F	33116 F
TZ4/2KC6-9, TZ4/2NC6-9, TZ4/8C 6-9, TZ4/8KC6-9	TRA		F 15100		
TZ5/1C 7-10, 5, TZ5/2KC6-9, TZ5/2KC7-9, TZ5/2NC6-9, TZ5/2NC7-9	TRA			33020 F	33116 F
TZ5/4KC6-9, TZ5/4KC7-9, TZ5/4NC6-9, TZ5/4NC7-9, TZ5/8C 7-9, TZ5/8C6-9, TZ5/8KC6-9, TZ5/8KC7-9, TZ5/8NC6-9, TZ5/8NC7-9	TRA		F 15100		

# 01 Wheel End



## MERITOR (ROR)

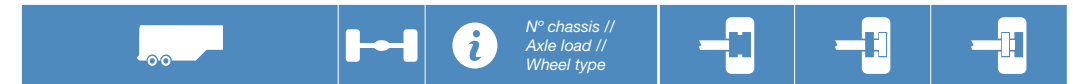
TA					
	TRA			HM 218248/ HM 218210	HM 218248/ HM 218210
TE					
TE 9000	TRA	9T		33116 F	32310 F
TE 9300	TRA	9.3T		33116 F	32310 F
TM					
TM 22000	TRA	22,000 lbs		HM 218248/ HM 218210	33213 F
TM 22500	TRA	22,000 lbs		HM 218248/ HM 218210	33213 F
TM 25000	TRA	22,000 lbs		HM 218248/ HM 218210	33213 F
TM 33000	TRA	22,000 lbs		32220 F	32218 F
LM					
LM 9000	TRA	9T		F 15252	F 15252

## MONTENEGRO

7.5 T					
	TRA			32217 F	32217 F
8 T					
	TRA			32217 F	32217 F
8.5 T					
	TRA			32217 F	32217 F
9.5 T					
	TRA			32217 F	32217 F
10.5 T					
	TRA			32217 F	32217 F
11 T					
	TRA			HM 518445/ HM 518410	HM 518445/ HM 518410
11.5 T					
	TRA			HM 518445/ HM 518410	HM 518445/ HM 518410
13 T					
	TRA			32217 F	32217 F

## RANDON

	TRA			32218 F	32216 F
--	-----	--	--	---------	---------



## SAF

B					
B9-19, B9-22, BL9-22, BIL9-22, BINL9-22	TRA			*	
EBN					
EBN 3130/12"	TRA			33211 F	33207 F
EBN 3140	TRA			30310 F	30307 F
EBN 3140-6	TRA			33211 F	33207 F
EBN 4040	TRA			30311 F	30307 F
EBN 4530, EBN 4535, EBN 4540-10, EBN 4540-6	TRA			33212 F	33209 F
EBN 4540-8	TRA			30311 F	30307 F
EBN 5535	TRA			33113 F	30309 F
ES					
ES 5030	TRA			30312 F	33209 F
ESN					
ESN 4030, ESN 4040	TRA			30311 F	30307 F
ESN 4540, ESN 5030	TRA			30312 F	30309 F
ESN 5542	TRA			32213 F	30309 F
ESN 6030	TRA			30312 F	30309 F
EZN					
EZN 4030, EZN 4030/12"	TRA			30311 F	30307 F
EZN 5030	TRA			30312 F	30309 F
EZN 6030	TRA			30313 F	30309 F
KRS					
KRS 12242, KRS 12242/18	TRA			HM 218248/ HM 218210	33213 F
KRS 14242	TRA			32219 F	33215 F
KRZ					
KRZ 14242	TRA			32219 F	33215 F
KRZ 16242	TRA			32221 F	32314 F
KRZT					
KRZT 14242 Trilex	TRA			32219 F	33215 F
KRZT 16242 Trilex	TRA			32221 F	32314 F
RBM					
RBM 8442	TRA			HM 218248/ HM 218210	33213 F
RBM 8442/12	TRA			HM 215249/ HM 215210	33213 F
RLBM					
RLBM 8442	TRA			HM 218248/ HM 218210	33213 F

SAF		N° chassis // Axle load // Wheel type			
<b>RLSM</b>					
RLSM 11242	TRA			HM 218248/ HM 218210	33213 F
RLSM 11242	TRA			32924 F	32924 F
RLSM 11242	TRA			HM 218248/ HM 218210	33213 F
RLSM 8442	TRA			HM 218248/ HM 218210	33213 F
RLSM 9042, RLSM 9042/20	TRA			32924 F	32924 F
<b>RS</b>					
RS 5030	TRA			30312 F	30309 F
<b>RSM</b>					
RSM 11242	TRA			HM 218248/ HM 218210	33213 F
RSM 6242/12-10, RSM 6242/12-8	TRA			HM 215249/ HM 215210	33113 F
RSM 6542	TRA			32924 F	32924 F
RSM 8442, RSM 8442-8	TRA			HM 218248/ HM 218210	33213 F
RSM 9042, RSM 9042/20	TRA			32924 F	32924 F
<b>RZM</b>					
RZM 11030, RZM 11242	TRA			HM 218248/ HM 218210	33213 F
RZM 12242	TRA			33118 F	33213 F
RZM 13130	TRA			32218 F	32312 F
RZM 14242	TRA			32219 F	32312 F
RZM 16242	TRA			32221 F	32314 F
RZM 8442, RZM 8442-8	TRA			HM 218248/ HM 218210	33213 F
<b>RZT</b>					
RZT 14242	TRA			32219 F	32312 F
RZT 16242	TRA			32221 F	32314 F
<b>S</b>					
S11-3720, S11-4218, S11-4220, S7-3015, S9-3718, S9-4220, SI11-19, SI11-22, SI9-19, SI9-22, SIL11-22, SL11-4220, SZL11-4220, SL9-3718, SL9-4218, SZL11-4218	TRA		*		
<b>SAF - Achsgeneration 06</b>					
B9-19K, B9-19W, B9-22K01, B9-22W, BA9-22K01, BI9-19K, BI9-19W, BI9-22K01, BI9-22W, BI9-22W-6, BINL9-22K01, S11-3720, S11-4218, S11-4220, S7-3015, S9-3718, S9-4218, S9-4220, SI11-19K, SI11-22K01, SI11-22W, SI9-19K, SI9-19W, SI9-22K01, SI9-22W, SL11-4220, SL9-3718, SL9-4218, SZL11-4218, SZL11-4220, Z11-3020, Z11-3720, Z11-4218, Z11-4220, Z7-3015, Z8-3718, Z9-3020, Z9-3720, Z9-4218, Z9-4220, ZI11-19K, ZI11-22K01, ZI9-19K, ZI9-19W, ZI9-22K01, ZL11-3020, ZL11-3720, ZL11-4220, ZL8-3718, ZL9-3020, ZL9-3720	TRA		*		

SAF		N° chassis // Axle load // Wheel type			
<b>SK</b>					
SK 1000 ET0, SK 1000 ET0 InTRAax	TRA		*		
SK 500, SK 500 Plus	TRA			HM 218248/ HM 218210	33213 F
SKRZ 9019 K	TRA		*		
<b>SKRB</b>					
SKRB 9019 K	TRA			F 300001	
SKRB 9019 KI (SN6) Integral	TRA			*	
SKRB 9019 W	TRA			F 300001	
SKRB 9019 WI Integral	TRA			*	
SKRB 9022 H, SKRB 9022 H (MK IV), SKRB 9022 H (Modul X), SKRB 9022 K, SKRB 9022 K 01 (SN7)	TRA			F 300001	
SKRB 9022 KI (SN7) Integral, SKRB 9022 KI 01 (SN7) Integral	TRA			*	
<b>SKRLB</b>					
SKRLB 9019 K (SN6)	TRA			F 300001	
SKRLB 9019 K (SN6) Integral	TRA			*	
SKRLB 9019 KI (SN6)	TRA			F 300001	
SKRLB 9019 KI (SN6) Integral	TRA			*	
SKRLB 9019 W	TRA			F 300001	
SKRLB 9019 W Integral	TRA			*	
SKRLB 9022 H (MK II/III), SKRLB 9022 H (MK IV), SKRLB 9022 H (Modul X), SKRLB 9022 K (SN7), SKRLB 9022 K 01 (SN7)	TRA			F 300001	
SKRLB 9022 KI (SN7) Integral, SKRLB 9022 KI 01 (SN7) Integral	TRA			*	
SKRLB 9022 W	TRA			F 300001	
SKRLB 9022 WI Integral	TRA			*	
<b>SKRLS</b>					
SKRLS 9037	TRA		*		
<b>SKRLZ</b>					
SKRLZ 11030	TRA			HM 218248/ HM 218210	33213 F
SKRLZ 11037	TRA		*		
SKRLZ 9030	TRA			HM 218248/ HM 218210	33213 F
SKRLZ 9037	TRA		*		
<b>SKRS</b>					
SKRS 11019 K, SKRS 11222 W	TRA		*		
SKRS 12242, SKRS 9030, SKRS 9042/ SK500, SKRS 9042/ SK500 plus	TRA			HM 218248/ HM 218210	33213 F

SAF		N° chassis // Axle load // Wheel type			
<b>SKRZ</b>					
SKRZ 11030	TRA			HM 218248/ HM 218210	33213 F
SKRZ 11242	TRA		*		
SKRZ 12030, SKRZ 12037, SKRZ 12242, SKRZ 6530, SKRZ 9030, SKRZ 9037-10	TRA			HM 218248/ HM 218210	33213 F
SKRZ 9042/20	TRA		*		
<b>SKRZT</b>					
SKRZT 12242	TRA			HM 218248/ HM 218210	33213 F
<b>SKZRLZ</b>					
SKZRLZ 11030, SKZRLZ 12030	TRA			HM 218248/ HM 218210	33213 F
<b>WESN</b>					
WESN 5030	TRA			30312 F	30309 F
WESN 6030	TRA			30313 F	30309 F
<b>WEZN</b>					
WEZN 5030	TRA			30312 F	30309 F
WEZN 6030, WEZN 6030/12"	TRA			30313 F	30309 F
<b>WRLZM</b>					
WRLZM 11030, WRLZM 11035-10, WRLZM 11035-8, WRLZM 8130, WRLZM 8435-10, WRLZM 8435-8	TRA			HM 218248/ HM 218210	33213 F
<b>WRZM</b>					
WRZM 11030, WRZM 11035-10, WRZM 11035-8, WRZM 11242	TRA			HM 218248/ HM 218210	33213 F
WRZM 6242, WRZM 6242-8	TRA			HM 215249/ HM 215210	33113 F
WRZM 8130, WRZM 8435-8, WRZM 8442, WRZM 8442-8	TRA			HM 218248/ HM 218210	33213 F
<b>WZRLZM</b>					
WZRLZM 11030, WZRLZM 8130	TRA			HM 218248/ HM 218210	33213 F
<b>Z</b>					
Z11-3020, Z11-3720-10L, Z11-3720-8L, Z11-4218, Z11-4220, Z7-3015, Z8-3718, Z9-3020, Z9-3720-10L, Z9-3720-8L, Z9-4218, Z9-4220, Z11-19, Z11-22, Z19-19, Z19-22, ZL11-3020, ZL11-3720, ZL11-4220, ZL8-3718, ZL9-3020, ZL9-3720	TRA		*		

SCHMITZ CARGOBULL		N° chassis // Axle load // Wheel type			
<b>SKI [HSF9010]</b>					
	TRA			33118 F	33213 F
<b>SKO 80/45, 80/60 [HSF9010]</b>					
	TRA	ID no. 013510-11		33116 F	32310 F
	TRA	ID no. 013631/014945		33116 F	32310 F
	TRA	ID no. 016951/016958		33116 F	32310 F
	TRA	ID no. 016963-64		32213 F	33118 F
	TRA	ID no. 017491-92		32213 F	33118 F
<b>SKO 80/45, 80/60 [HSF9010 ECO]</b>					
	TRA			33116 F	32310 F
<b>SKO 80/45, 80/60 [HSFH9010]</b>					
	TRA	ID no. 015356-57		33116 F	32310 F
	TRA	ID no. 016977-78		32213 F	33118 F
<b>SKO 80/45, 80/60 [KHSF9008]</b>					
	TRA	ID no. 013806-07		33116 F	32310 F
	TRA	ID no. 016979-80		32213 F	33118 F
<b>SKO 80/45, 80/60 [NR5/10DCL-9DC-C/L TYP A]</b>					
	TRA			33217 F	32311 F
<b>SKO 80/45, 80/60 [NR5/10DCL-9DC-C/L TYP V]</b>					
	TRA			33217 F	32311 F
<b>SKO 80/45, 80/60 [SHSF9010]</b>					
	TRA			33116 F	32310 F
<b>SKO 80/45, 80/60 [SK500 9T U30]</b>					
	TRA			HM 218248/ HM 218210	33213 F
<b>SKO 80/45, 80/60 [SKHBF9010]</b>					
	TRA			33118 F	33213 F
<b>SKO 80/45, 80/60 [SKHSF9008]</b>					
	TRA			33116 F	32310 F
<b>SKO 80/45, 80/60 [SKHSF9010]</b>					
	TRA			33118 F	33213 F
<b>SKO 80/45, 80/60 [SKRS9042 SK500 MRH-M/U]</b>					
	TRA			HM 218248/ HM 218210	33213 F
<b>SKO 80/45, 80/60 [TZ3/2C6-10.5/MRH2]</b>					
	TRA			33020 F	33116 F

		N° chassis // Axle load // Wheel type			
<b>SCHMITZ CARGOBULL</b>					
<b>SKO FP 25 [HSF9010]</b>					
	TRA	ID no. 013510-11		<b>33116 F</b>	<b>32310 F</b>
	TRA	ID no. 013631/014945		<b>33116 F</b>	<b>32310 F</b>
	TRA	ID no. 016951/016958		<b>33116 F</b>	<b>32310 F</b>
	TRA	ID no. 016963-64		<b>32213 F</b>	<b>33118 F</b>
	TRA	ID no. 017491-92		<b>32213 F</b>	<b>33118 F</b>
<b>SKO FP 25 [HSF9010 ECO]</b>					
	TRA			<b>33116 F</b>	<b>32310 F</b>
<b>SKO FP 25 [HSFH9010]</b>					
	TRA	ID no. 015356-57		<b>33116 F</b>	<b>32310 F</b>
	TRA	ID no. 016977-78		<b>32213 F</b>	<b>33118 F</b>
<b>SKO FP 25 [KHSF9008]</b>					
	TRA	ID no. 013806-07		<b>33116 F</b>	<b>32310 F</b>
	TRA	ID no. 016979-80		<b>32213 F</b>	<b>33118 F</b>
<b>SKO FP 25 [NR5/10DCL-9DC-C/L TYP A]</b>					
	TRA			<b>33217 F</b>	<b>32311 F</b>
<b>SKO FP 25 [NR5/10DCL-9DC-C/L TYP V]</b>					
	TRA			<b>33217 F</b>	<b>32311 F</b>
<b>SKO FP 25 [SHSF9010]</b>					
	TRA			<b>33116 F</b>	<b>32310 F</b>
<b>SKO FP 25 [SK500 9T U30]</b>					
	TRA		<b>HM 218248/ HM 218210</b>		<b>33213 F</b>
<b>SKO FP 25 [SKHBF9010]</b>					
	TRA			<b>33118 F</b>	<b>33213 F</b>
<b>SKO FP 25 [SKHSF9008]</b>					
	TRA			<b>33116 F</b>	<b>32310 F</b>
<b>SKO FP 25 [SKHSF9010]</b>					
	TRA			<b>33118 F</b>	<b>33213 F</b>
<b>SKO FP 25 [SKRS9042 SK500 MRH-M/U]</b>					
	TRA		<b>HM 218248/ HM 218210</b>		<b>33213 F</b>
<b>SKO FP 25 [TZ3/2C6-10.5/MRH2]</b>					
	TRA			<b>33020 F</b>	<b>33116 F</b>
<b>SPR/SCS [HSF9010]</b>					
	TRA	ID no. 013510-11		<b>33116 F</b>	<b>32310 F</b>
	TRA	ID no. 013631/014945		<b>33116 F</b>	<b>32310 F</b>
	TRA	ID no. 016951/016958		<b>33116 F</b>	<b>32310 F</b>
	TRA	ID no. 016963-64		<b>32213 F</b>	<b>33118 F</b>
	TRA	ID no. 017491-92		<b>32213 F</b>	<b>33118 F</b>

		N° chassis // Axle load // Wheel type			
<b>SCHMITZ CARGOBULL</b>					
<b>SPR/SCS [HSF9010 ECO]</b>					
	TRA			<b>33116 F</b>	<b>32310 F</b>
<b>SPR/SCS [HSFH9010]</b>					
	TRA	ID no. 015356-57		<b>33116 F</b>	<b>32310 F</b>
	TRA	ID no. 016977-78		<b>32213 F</b>	<b>33118 F</b>
<b>SPR/SCS [KHSF9008]</b>					
	TRA	ID no. 013806-07		<b>33116 F</b>	<b>32310 F</b>
	TRA	ID no. 016979-80		<b>32213 F</b>	<b>33118 F</b>
<b>SPR/SCS [NR5/10DCL-9DC-C/L TYP A]</b>					
	TRA			<b>33217 F</b>	<b>32311 F</b>
<b>SPR/SCS [NR5/10DCL-9DC-C/L TYP V]</b>					
	TRA			<b>33217 F</b>	<b>32311 F</b>
<b>SPR/SCS [SHSF9010]</b>					
	TRA			<b>33116 F</b>	<b>32310 F</b>
<b>SPR/SCS [SK500 9T U30]</b>					
	TRA		<b>HM 218248/ HM 218210</b>		<b>33213 F</b>
<b>SPR/SCS [SKHBF9010]</b>					
	TRA			<b>33118 F</b>	<b>33213 F</b>
<b>SPR/SCS [SKHSF9008]</b>					
	TRA			<b>33116 F</b>	<b>32310 F</b>
<b>SPR/SCS [SKHSF9010]</b>					
	TRA			<b>33118 F</b>	<b>33213 F</b>
<b>SPR/SCS [SKRS9042 SK500 MRH-M/U]</b>					
	TRA		<b>HM 218248/ HM 218210</b>		<b>33213 F</b>
<b>SPR/SCS [TZ3/2C6-10.5/MRH2]</b>					
	TRA			<b>33020 F</b>	<b>33116 F</b>
<b>SMB</b>					
<b>SMB OA/VA</b>					
	TRA			<b>F 15115</b>	<b>F 15115</b>
<b>TRAILOR</b>					
<b>L200</b>					
L200, L200LUN, L200TEM	TRA			<b>JM 718149 A/ JM 718110</b>	<b>JM 515649/ JM 515610</b>



02

## OEM Cross References

# 04 OEM Cross References

OEM	Fersa
<b>BPW</b>	
02.6401.20.00	30204 F
02.6401.25.00	30205 F
02.6401.30.00	30206 F
02.6401.35.00	30207 F
02.6401.45.00	30209 F
02.6401.50.00	30210 F
02.6401.60.00	30212 F
02.6402.65.00	30313 F
02.6404.35.00	32007 XF
02.6405.60.00	32212 F
02.6405.95.00	32219 F
02.6406.45.00	32309 F
02.6406.50.00	32310 F
02.6406.70.00	32314 F
02.6407.45.00	33209 F
02.6407.65.00	33213 F
02.6407.75.00	33215 F
02.6407.85.00	33217 F
02.6408.29.00	33215 F
02.6408.80.00	33116 F
02.6408.90.00	33118 F
02.6410.22.00	33213 F
02.6410.23.00	33118 F
02.6410.24.00	33116 F
02.6410.25.00	32310 F
02.6410.26.00	32222 F
02.6410.28.00	32219 F
02.6405.11.00	32222 F
02.6406.50.00	32310 F
02.6406.70.00	32314 F
02.6407.67.00	33213 F
02.6407.75.00	33215 F
02.6408.80.00	33116 F
02.6408.90.00	33118 F
02.6408.92.00	33118 F
02.6410.22.00	33213 F
02.6410.23.00	33118 F
02.6410.24.00	33116 F
02.6410.25.00	32310 F
02.6410.26.00	32222 F
02.6410.27.00	32314 F
02.6410.28.00	32219 F
02.6410.29.00	33215 F
<b>FRUEHAUF</b>	
AJA0813.001	HM 518445/ HM 518410
M003168	F 15115
<b>GIGANT</b>	
10500474	32208 F
10500496	32210 F
10500505	32220 F
10500558	33213 F

OEM	Fersa
10500572	33116 F
10500574	33117 F
10500582	33118 F
10500787	32224 F
10500799	33208 F
10500858	33215 F
10500859	32219 F
10500872	32222 F
10500873	32314 F
M003168	F 15115
10500474	32208 F
10500496	32210 F
10500505	32220 F
10500558	33213 F
10500572	33116 F
10500574	33117 F
10500582	33118 F
10500787	32224 F
10500799	33208 F
10500858	33215 F
10500859	32219 F
10500872	32222 F
10500873	32314 F
M003168	F 15115
10500481	32212 F
10500491	32310 F
10500498	32211 F
10500503	32214 F
10500558	33213 F
10500572	33116 F
10500582	33118 F
10500799	33208 F
10500799	33208 F
9272681	F 15100
9272778	F 15100
<b>KÄSSBOHRER</b>	
6.691.128.000	30216 F
6.691.130.000	30218 F
6.691.159.000	32216 F
6.691.161.000	32218 F
6.691.168.000	32309 F
6.691.169.000	32310 F
6.691.299.000	33215 F
6.691.383.000	F 15051 C
6.691.383.000E	F 15051 C
6.691.450.000	32022 XF
6.691.453.000	32021 XF
<b>MERCEDES BENZ</b>	
000 350 05 35	F 15100
000 350 09 35	F 15100
001 980 66 02	33020 F
005 981 84 05	33020 F

## Fersa Solutions Trailers

OEM	Fersa
005 981 85 05	33020 F
006 981 01 05	33020 F
006 981 08 05	32311 F
006 981 69 05	32311 F
006 981 74 05	32311 F
007 981 70 05	33217 F
010 981 93 05	32311 F
011 981 08 05	33217 F
012 981 40 05	33116 F
012 981 41 05	33116 F
014 981 32 05	33020 F
014 981 51 05	F 15100
014 981 93 05	F 15100
014 981 99 05	F 15100
017 981 49 05	33116 F
017 981 50 05	F 15100
943 334 11 25	F 15100
001 980 66 02	33020 F
005 981 84 05	33020 F
005 981 85 05	33020 F
006 981 01 05	33020 F
006 981 08 05	32311 F
006 981 69 05	32311 F
006 981 74 05	32311 F
007 981 70 05	33217 F
010 981 93 05	32311 F
011 981 08 05	33217 F
012 981 40 05	33116 F
012 981 41 05	33116 F
014 981 32 05	33020 F
017 981 49 05	33116 F
A 005 981 85 05	33020 F
<b>MERITOR (ROR)</b>	
99041035B	HM 218248/HM 218210
99041035S	HM 218248/HM 218210
99041045B	33213 F
99041045S	33213 F
99041057	32218 F
99041058	32220 F
99041068	32310 F
99041075	F 15252
99041035S	HM 218248/HM 218210
99041045S	33213 F
99041058	32218 F
<b>SAF</b>	
4 200 0003 00	30206 F
4 200 0011 00	30307 F
4 200 0012 00	30309 F
4 200 0013 00	30310 F
4 200 0015 00	30312 F
4 200 0016 00	30313 F
4 200 0022 00	32209 F

OEM	Fersa
4 200 0025 00	32217 F
4 200 0026 00	32219 F
4 200 0027 00	32218 F
4 200 0028 00	32221 F
4 200 0031 00	32309 F
4 200 0032 00	32311 F
4 200 0033 00	32312 F
4 200 0034 00	32314 F
4 200 0055 00	33113 F
4 200 0057 00	33207 F
4 200 0058 00	33211 F
4 200 0060 00	33213 F
4 200 0063 00	33209 F
4 200 0064 00	33212 F
4 200 0070 00	33215 F
4 200 1006 00	HM 218248/HM 218210
4 200 1007 00	HM 215249/HM 215210
4 200 1009 00	33118 F
4 200 0050 00	JM 718149 A/JM 718110
03 200 1020 00	*
03 200 2001 51	F 300001
03 307 3006 00	*
03 307 3007 00	*
03 307 3008 01	*
03 307 3010 00	*
03 307 3012 00	*
03 307 3013 00	*
03 307 3015 00	*
03 307 3016 00	*
03 307 3017 00	*
03 307 3022 00	*
03 307 3024 00	*
03 307 3025 01	*
03 307 3026 00	*
03 307 3029 00	*
03 307 3030 00	*
03 307 3030 01	*
03 307 3033 00	*
03 307 3043 00	*
03 307 3044 00	*
03 307 3045 00	*
03 307 3046 00	*
03 307 3047 00	*
03 307 3048 00	*
03 307 3049 00	*
03 307 3050 00	*
03 307 3051 00	*
03 307 3052 00	*
03 307 3055 00	*
03 307 3056 00	*
03 307 3057 00	*
03 307 3059 00	*
03 307 3060 00	*
03 434 3010 00	*





Experts in Bearing Solutions



**Fersa Bearings, S.A.**

Calle Bari, 18 - PLAZA  
50197 Zaragoza - Spain  
T\_ +34 976 333 850

[fersa@fersa.com](mailto:fersa@fersa.com)



[www.fersa.com](http://www.fersa.com)